

第二代KQDL/KQDW系列多级离心泵

Generation-2 KQDL/KQDW Series Multistage Pump



➤ 结构紧凑，安装方便

立式多级泵占地面积小，缩减了建筑投资，安装调试方便

➤ 运行平稳，可靠性好

国内著名厂家生产的电机和名牌精密轴承，使水泵运行平稳，噪声低，可靠性好

➤ 效率高，寿命长

优秀的水力模型和密封环特殊配置使用，提高了效率和寿命

➤ 分层分压供水

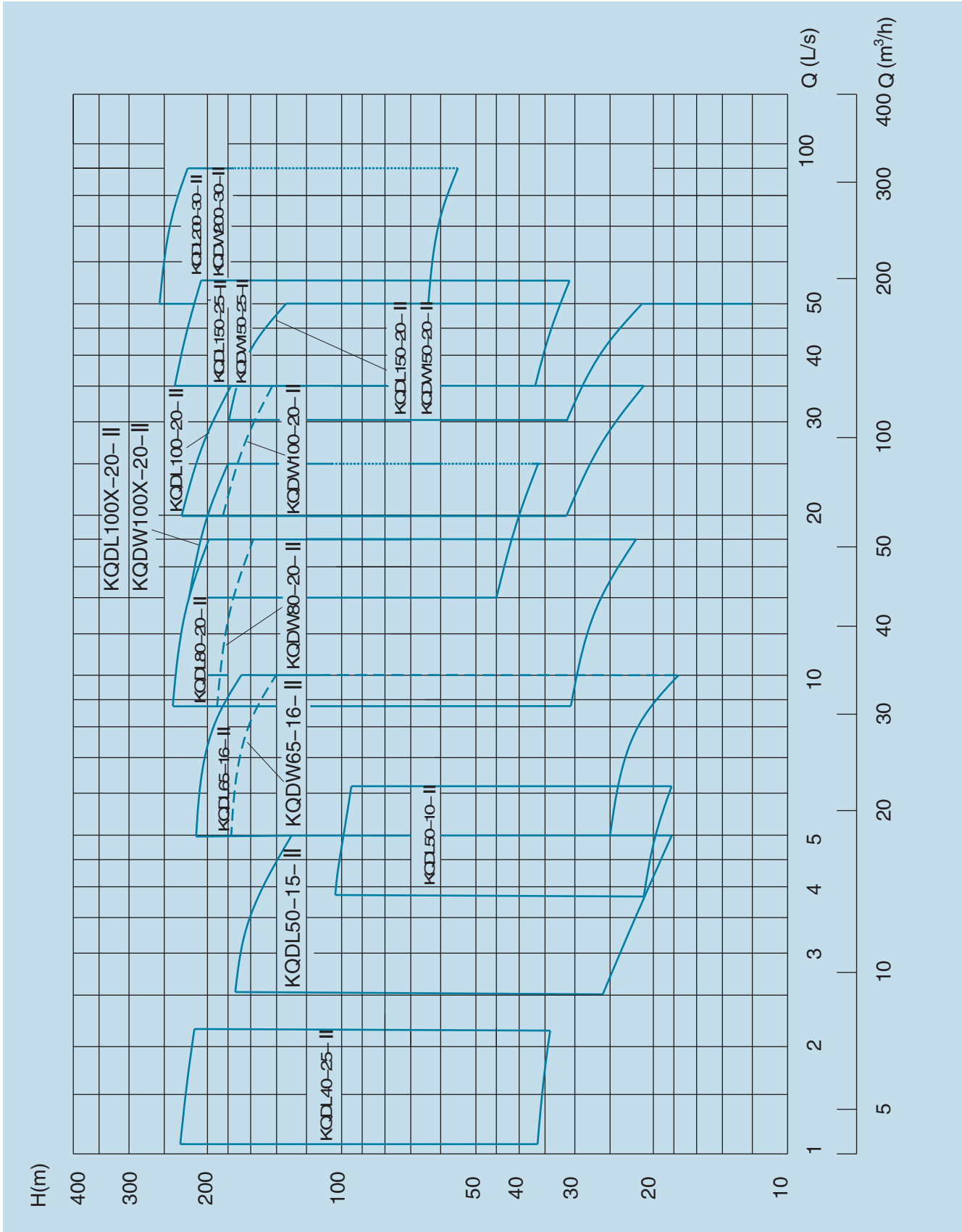
中间吐出段的特殊设计可满足高层建筑分区分压供水



目 录

第二代KQDL、KQDW系列多级离心泵型谱图.....	01
产品总述.....	02
典型应用.....	02
工作条件.....	02
最大吸上高度.....	02
结构安装型式.....	03
吐出口方向.....	03
水泵转向.....	03
电动机.....	04
轴封.....	04
型号意义.....	04
结构安装型式.....	05
材料.....	05
性能曲线说明.....	06
KQDL-Ⅱ立式多级泵结构图.....	07
KQDW-Ⅱ卧式多级泵结构图.....	08
技术数据.....	09
KQDL40-25-Ⅱ，KQDL50-10-Ⅱ，KQDL50-15-Ⅱ技术数据.....	09
KQDL65-16-Ⅱ，KQDW65-16-Ⅱ技术数据.....	15
KQDL80-20-Ⅱ，KQDW80-20-Ⅱ技术数据.....	17
KQDL100X-20-Ⅱ，KQDW100X-20-Ⅱ技术数据.....	19
KQDL100-20-Ⅱ，KQDW100-20-Ⅱ技术数据.....	21
KQDL150-20-Ⅱ，KQDW150-20-Ⅱ技术数据.....	23
KQDL150-25-Ⅱ，KQDW150-25-Ⅱ技术数据.....	25
KQDL200-30-Ⅱ，KQDW200-30-Ⅱ技术数据.....	27
安装基础及附件.....	29

第二代KQDL、KQDW系列多级离心泵型谱图



产品综述

KQDL-II 立式多级泵、KQDW-II 卧式多级泵是我公司根据市场需要而开发的系列产品。本产品符合 GB/T 5657 <<离心泵技术条件(III)>>标准。

典型应用

市政供水及增压；
 工厂供水；
 高层及住宅群的供水；
 空调、采暖系统的冷冻、冷却循环系统供水；
 消防喷淋系统的供水、尤其适合高层建筑分区分压消防供水；

工作条件

电机转速： 1480/2950 r/min
 工作介质： 清洁水或理化性能类似于水的液体。
 液体温度： $\leq 80^{\circ}\text{C}$
 流量范围： 3.7~324m³/h
 扬程范围： 12.1~240 m
 最高工作压力： KQDL-II、KQDW-II 吸入口压力+泵最大压力 $\leq 2.5\text{Mpa}$
 吸入口压力： $\leq 0.4\text{MPa}$
 法兰压力： 吸入法兰： 1.6 Mpa
 吐出法兰： 2.5Mpa

最大吸上高度

用户使用时，应考虑各种因素对使用的影响，其最大吸上高度H应低于下面计算值(负值为倒灌)。否则，泵将不能正常工作。

$$H = P_b \times 10.2 - \text{NPSH} - H_f - H_v - H_s$$

P_b =当地大气压bar(海平面1bar) NPSH =汽蚀余量 m

H_f =管路损失 m H_v =液体饱和蒸汽压 m

H_s =安全余量 m (最小0.5m)

例：假设大气压 $P_b=1\text{bar}$ ， 泵汽蚀余量 $\text{NPSH}=2\text{m}$ ， 吸入管路损失 $H_f=2\text{m}$ ，

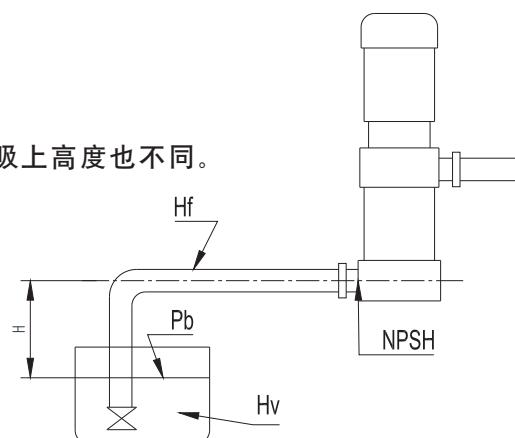
(1) 当液体温度 20°C 时， 饱和蒸汽压 $H_v=0.23\text{m}$

$$H = 1 \times 10.2 - 2 - 2 - 0.23 - 0.5 = 5.47\text{m}$$

(2) 当液体温度 85°C 时， 饱和蒸汽压 $H_v=6.08\text{m}$

$$H = 1 \times 10.2 - 2 - 2 - 6.08 - 0.5 = -0.38\text{m} \text{ 泵需倒灌}$$

泵输送的液体温度不一致， 泵的其它使用条件一致时， 其吸上高度也不同。



结构安装型式

- L 立式
- W 卧式

吐出口方向

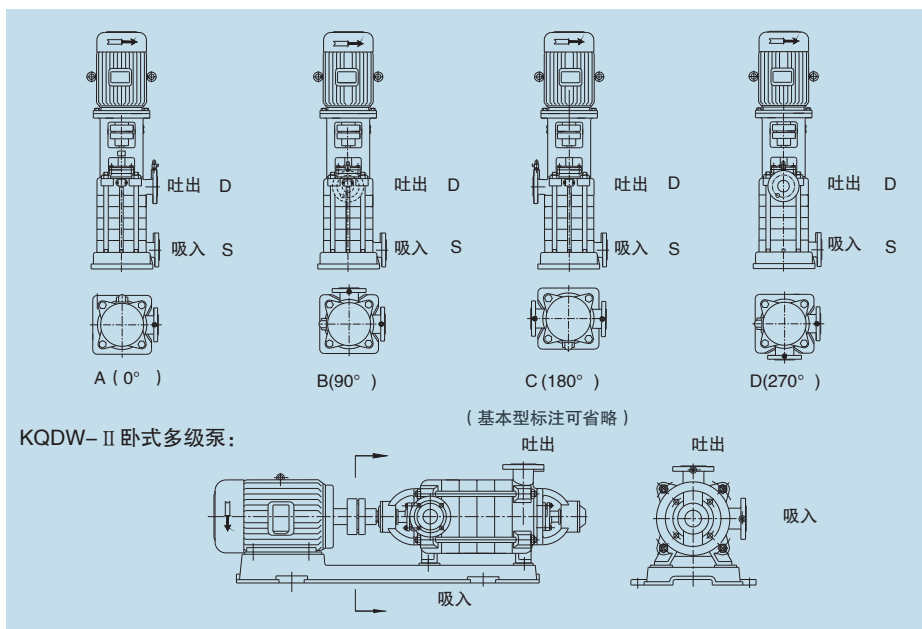
KQDW-II 卧式：向上

KQDL-II 立式：从上往下看，以吸入口为基准，逆时针旋转。

- A 0° (吸入、吐出同方向)
- B 90°
- C 180° (吸入、吐出方向相反)基本型式(略)
- D 270°

2级不允许A(0°)。

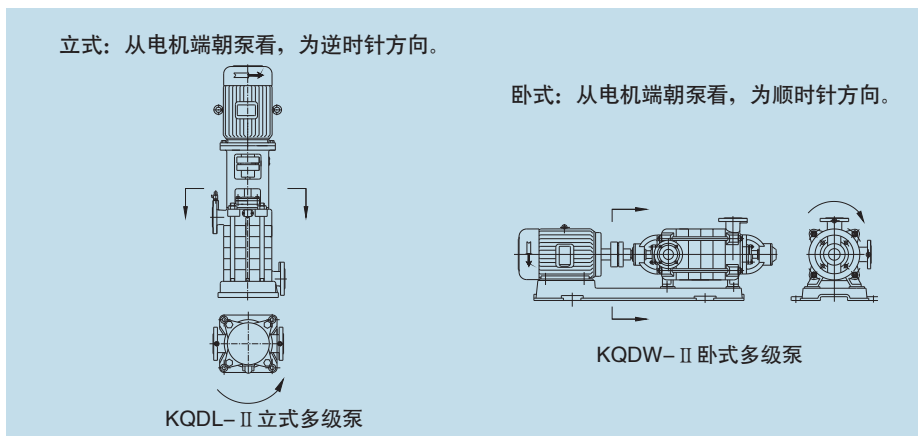
多出口：中间吐出法兰和进口法兰或未级出口法兰相差一级或两级时，两法兰不允许处于同一方向(两法兰盘相干涉)。



水泵转向

立式：从电机端朝泵看，为逆时针方向。

卧式：从电机端朝泵看，为顺时针方向。



电动机

YE2系列全封闭自扇冷鼠笼型三相异步电机：

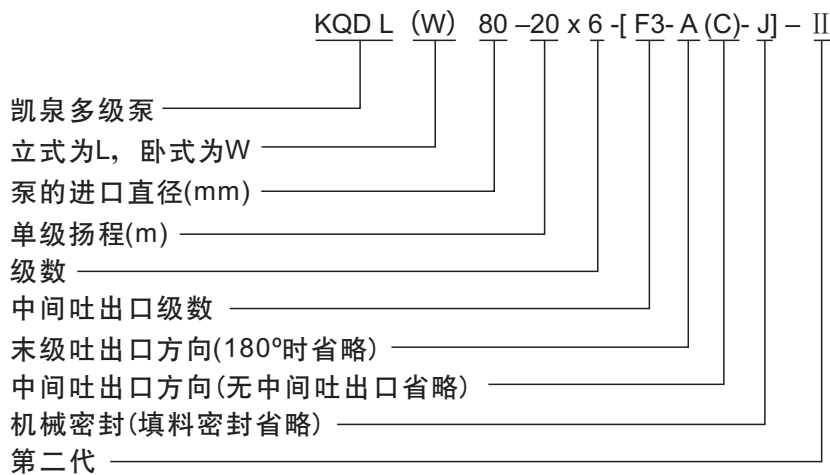
- 电压： 380V
 - 频率： 50Hz
 - 防护等级： IP55
 - 绝缘等级： F
 - 安装形式： KQDW-II 系列 B3
KQDL-II 系列 V1
- 注：特殊电机按需要供货。

轴封

填料密封：基本型式,省略.符合环保YA要求的非石棉填料。

机械密封：基本配置为橡胶波纹管密封,橡胶材质为乙丙橡胶，动静环材质为石墨对碳化硅。

型号意义



型号示例：如KQDL80-20x6-F3-J-II

表示第二代立式多级离心泵，泵的进口直径为80mm，单级扬程为20m，级数为6级，中间出口级数为3级，末级吐出口方向为180°，叶轮材质为铸铁、轴为不锈钢2Cr13，采用机械密封。

结构安装型式

KQDL-II 为无中间吐出段；吸入口、吐出口方向成180°；叶轮材料为铸铁，轴材料为不锈钢2Cr13；采用填料密封。

KQDW-II 为无中间吐出段；吸入口水平、吐出口向上；叶轮材料为铸铁，轴材料为不锈钢2Cr13；采用填料密封。

材 料

型号	名 称	材 料	备 注
KQDL-II KQDW-II	中段	铸铁 HT250	标准配置
		球铁 QT400-18	
	导叶	铸铁 HT200	标准配置
	叶轮	铸铁 HT200	标准配置
		铜合金 ZCuSn10Zn2	
		不锈钢 2Cr13	
	轴	不锈钢 2Cr13	标准配置
	轴套	铸铁 HT200	填料用
		不锈钢 2Cr13	机封用
	吐出段	铸铁 HT250	标准配置
		球铁 QT400-18	
	吸入段	铸铁 HT250	标准配置
		球铁 QT400-18	
KQDL-II	水轴承	铜合金 ZCuSn10Pb1	标准配置
	支架	铸铁 HT200	标准配置

性能曲线说明

1. 加黑曲线代表推荐的性能范围。
细实线用作参考。
泵的流量不能大于粗实线区最大流量。以免电机超载。
2. 所有曲线是基于3×380V 50Hz, 转速为1480r/min (2950r/min) 的换算值。
3. 测量时水温为20°C。
4. 曲线适用于运动粘度 $V=1\text{mm}^2/\text{s}$

曲线图 1 Q-H曲线表示各种级数的泵在标准转速下的换算值。

曲线图 2 曲线是单级性能曲线。

曲线H代表：每级泵的流量与扬程关系；

曲线P代表：每级泵的流量与轴功率的关系；

曲线 η 代表：不考虑电机效率时的泵效率；

曲线(NPSH)r代表：泵必需汽蚀余量；

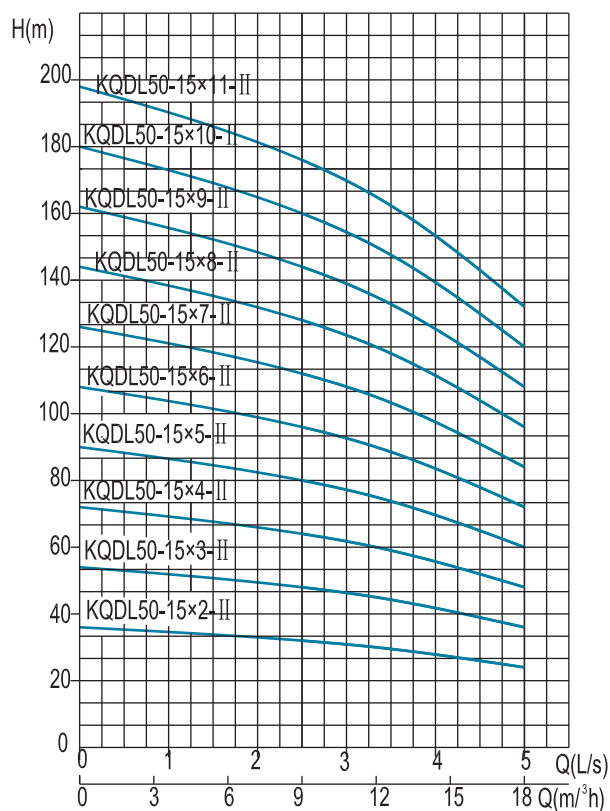


图1

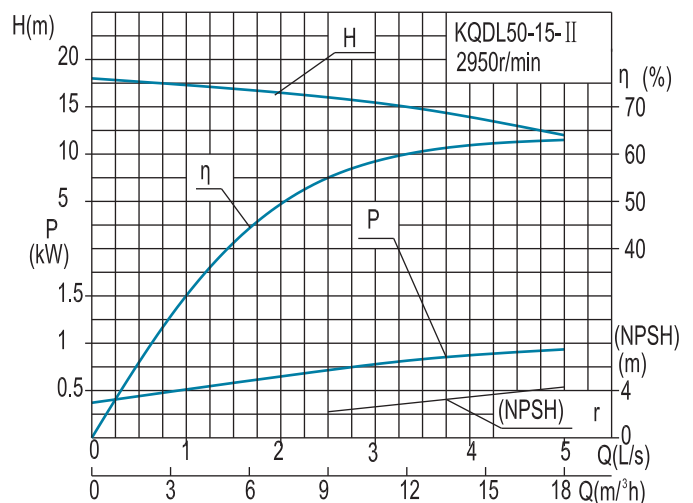
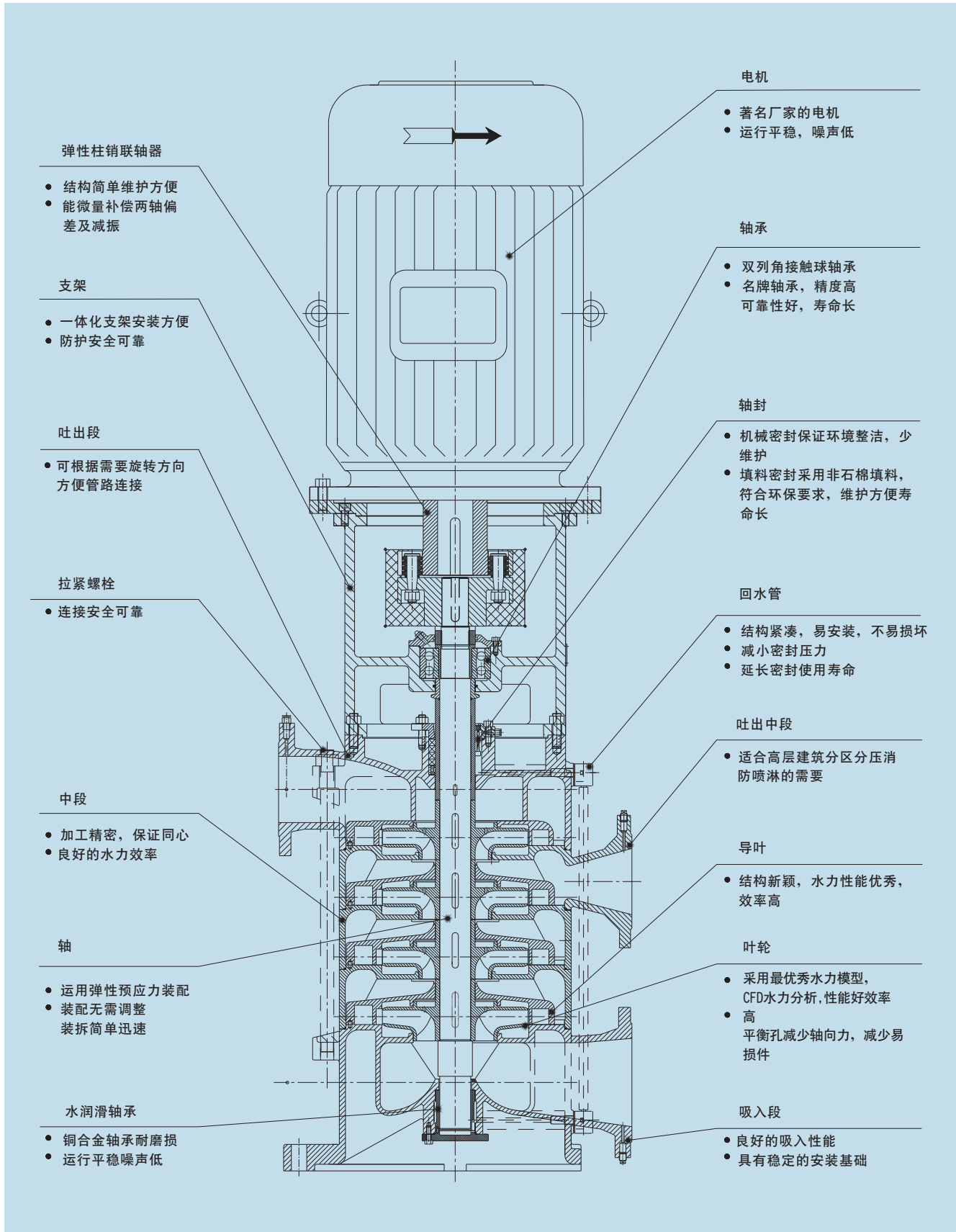
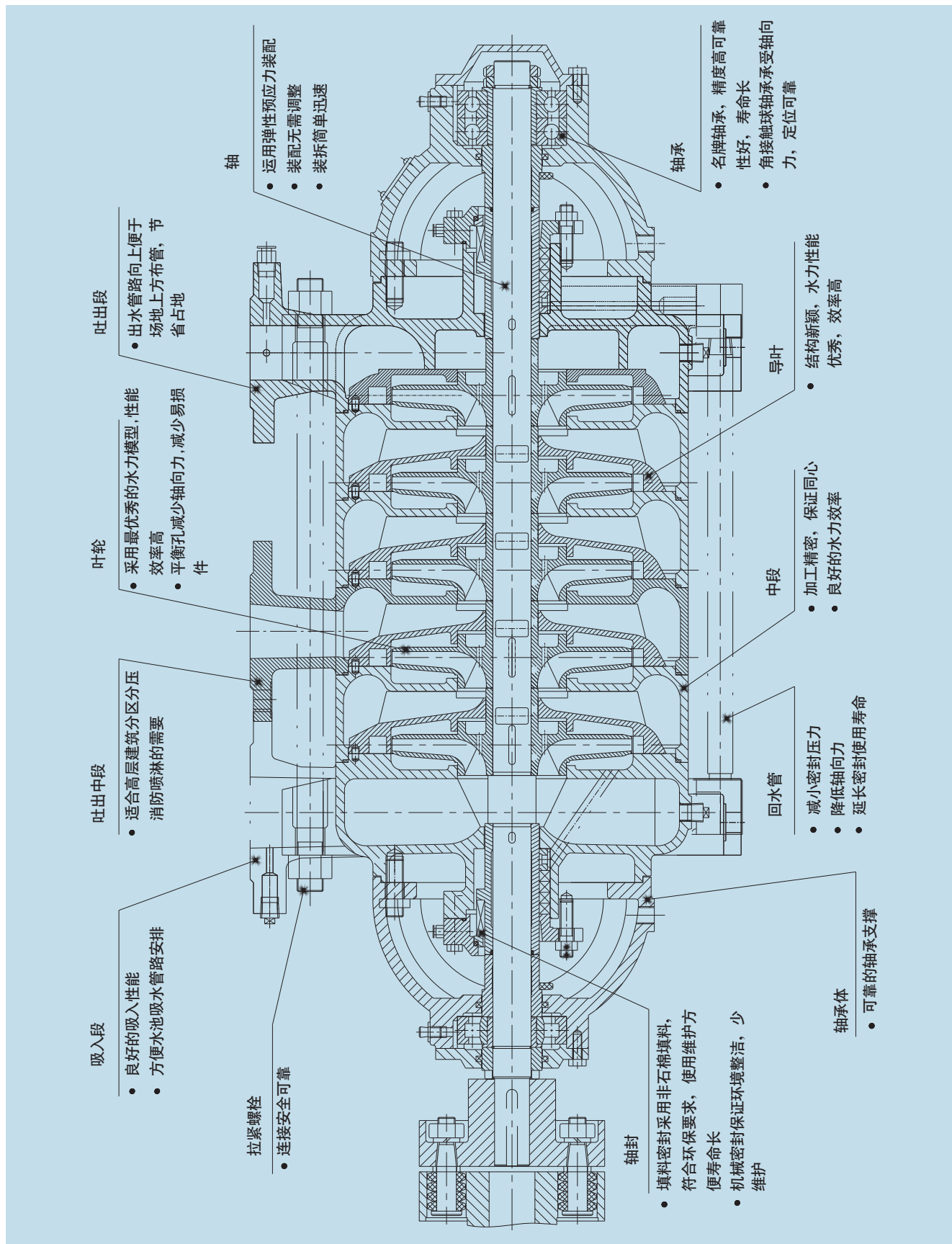


图2

KQDL-II 立式多级泵结构图

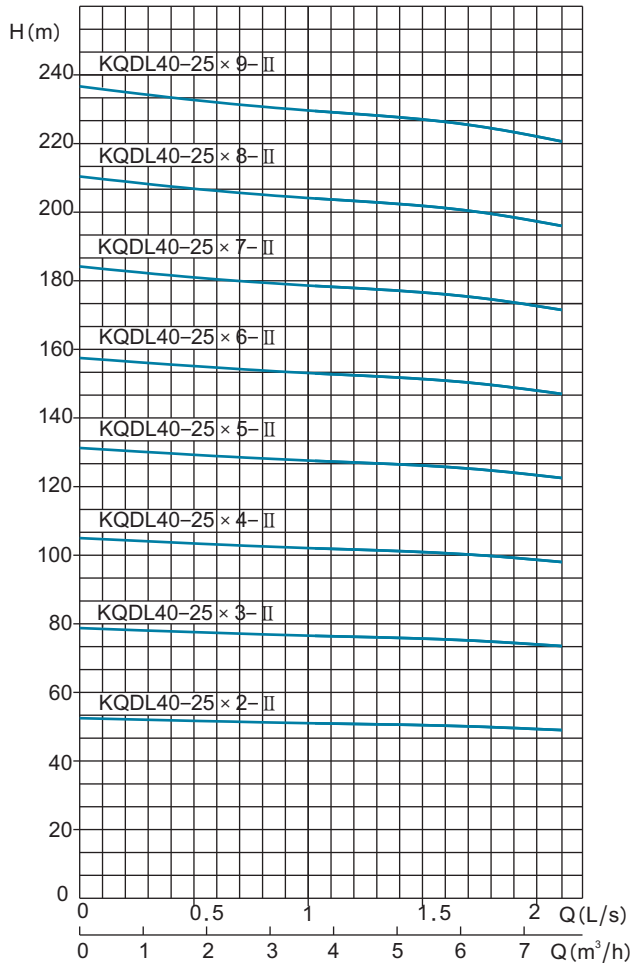


KQDW-II 卧式多级泵结构图

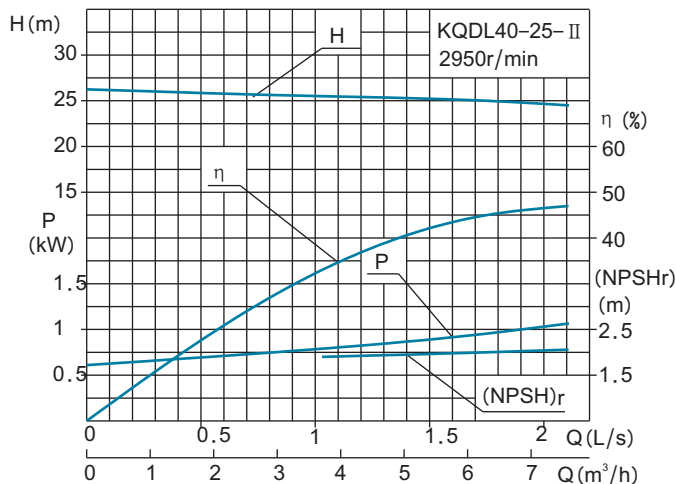


KQDL40-25×n- II 技术数据

KQDL40-25 × n- II 性能曲线

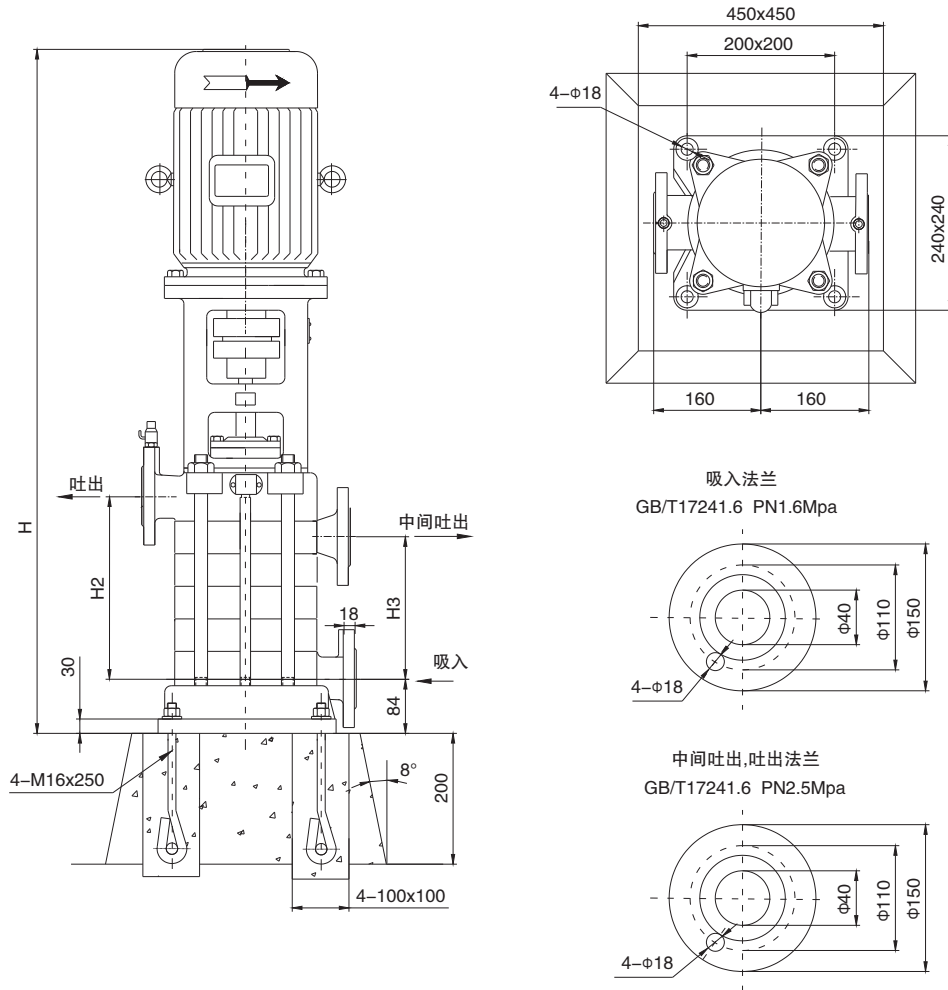


单级性能曲线



KQDL40-25×n- II									
型号 Type	级数 NO. of Stage (n)	流量 Capacity		扬程 Head (m)	转速 Speed n r/min	功率(KW) Power(KW)		效率 Efficiency (%)	必需汽 蚀余量 (NPSH)r (m)
		(m³/h)	(L/s)			轴功率 Shaft Power	配用功率 Motor Power		
KQDL- II	2	3.7	1.03	51	2950	1.56	3	33	2.0
		6.3	1.75	50		1.91		45	
		7.6	2.11	49		2.16		47	
	3	3.7	1.03	76.5	2950	2.33	4	33	2.0
		6.3	1.75	75		2.86		45	
		7.6	2.11	73.5		3.24		47	
	4	3.7	1.03	102	2950	3.11	5.5	33	2.0
		6.3	1.75	100		3.81		45	
		7.6	2.11	98		4.31		47	
	5	3.7	1.03	127.5	2950	3.89	7.5	33	2.0
		6.3	1.75	125		4.76		45	
		7.6	2.11	122.5		5.39		47	
	6	3.7	1.03	153	2950	4.67	7.5	33	2.0
		6.3	1.75	150		5.72		45	
		7.6	2.11	147		6.47		47	
	7	3.7	1.03	178.5	2950	5.45	11	33	2.0
		6.3	1.75	175		6.67		45	
		7.6	2.11	171.5		7.55		47	
	8	3.7	1.03	204	2950	6.23	11	33	2.0
		6.3	1.75	200		7.62		45	
		7.6	2.11	196		8.63		47	
	9	3.7	1.03	229.5	2950	7.00	11	33	2.0
		6.3	1.75	225		8.57		45	
		7.6	2.11	220.5		9.71		47	

KQDL40-25- II 安装尺寸

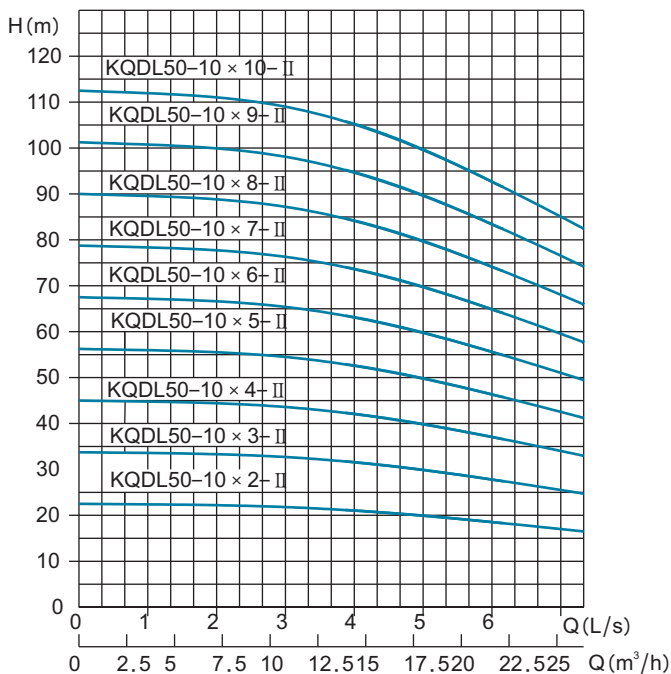


泵型号	尺寸 mm			电动机		重量 kg
	H	H2	H3	型号	kW	
KQDL40-25x2-II	857	130	73+50×(N-1)	YE ₂ 100L-2	3	115
KQDL40-25x3-II	927	180		YE ₂ 112M-2	4	132
KQDL40-25x4-II	1052	230		YE ₂ 132S1-2	5.5	172
KQDL40-25x5-II	1102	280		YE ₂ 132S2-2	7.5	189
KQDL40-25x6-II	1152	330		YE ₂ 132S2-2	7.5	198
KQDL40-25x7-II	1332	380		YE ₂ 160M ₁ -2	11	260
KQDL40-25x8-II	1382	430		YE ₂ 160M ₁ -2	11	269
KQDL40-25x9-II	1432	480		YE ₂ 160M ₁ -2	11	279

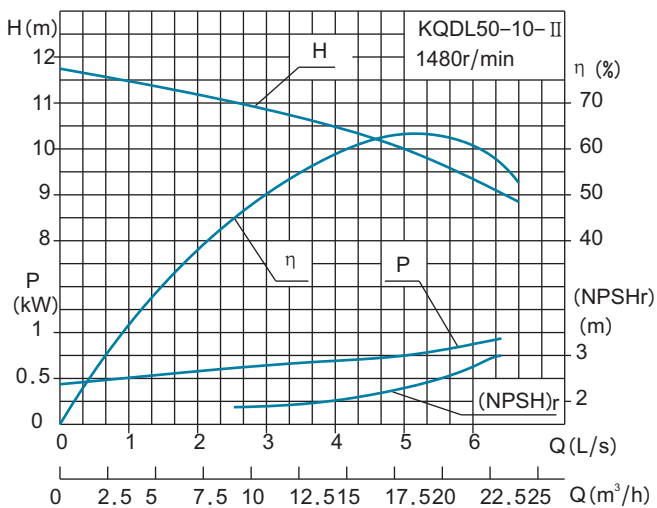
注: N为中间吐出段级数

KQDL50-10- II 技术数据

KQDL50-10 × n- II 性能曲线



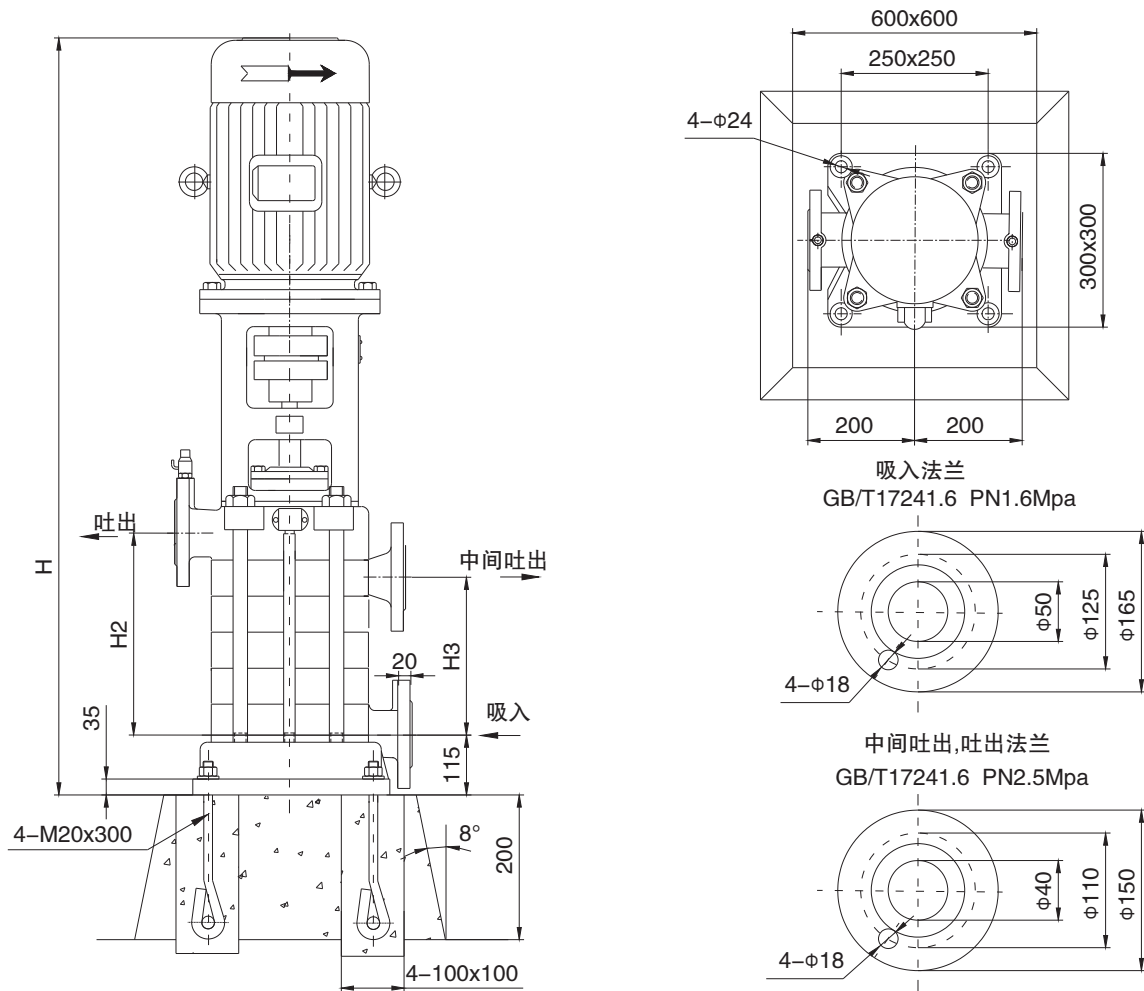
单级性能曲线



KQDL50-10×n- II

型号 Type	级数 NO. of Stage (n)	流量 Capacity		扬程 Head (m)	转速 Speed n (r/min)	功率(kW) Power(kW)		效率 Efficiency (%)	必需汽 蚀余量 (NPSH) _r (m)	
		流量 (m³/h)	流量 (L/s)			轴功率 Shaft Power	配用功率 Motor Power			
KQDL- II	2	14	3.89	21.2	1480	1.39		58	2	
		18	5	20		1.58		2.2	62	2.3
		22	6.11	18		1.83		59	2.7	
	3	14	3.89	31.8	1480	2.09	3	58	2	
		18	5	30		2.37		62	2.3	
		22	6.11	27		2.74		59	2.7	
	4	14	3.89	42.4	1480	2.79	4	58	2	
		18	5	40		3.16		4	62	2.3
		22	6.11	36		3.65		59	2.7	
	5	14	3.89	53	1480	3.48	5.5	58	2	
		18	5	50		3.95		62	2.3	
		22	6.11	45		4.57		59	2.7	
	6	14	3.89	63.6	1480	4.18	7.5	58	2	
		18	5	60		4.74		62	2.3	
		22	6.11	54		5.48		59	2.7	
	7	14	3.89	74.2	1480	4.88	7.5	58	2	
		18	5	70		5.53		62	2.3	
		22	6.11	63		6.39		59	2.7	
	8	14	3.89	84.8	1480	5.57	11	58	2	
		18	5	80		6.32		62	2.3	
		22	6.11	72		7.31		59	2.7	
	9	14	3.89	95.4	1480	6.27	11	58	2	
		18	5	90		7.11		62	2.3	
		22	6.11	81		8.22		59	2.7	
	10	14	3.89	106	1480	6.96	11	58	2	
		18	5	100		7.90		62	2.3	
		22	6.11	90		9.13		59	2.7	

KQDL50-10-II 安装尺寸

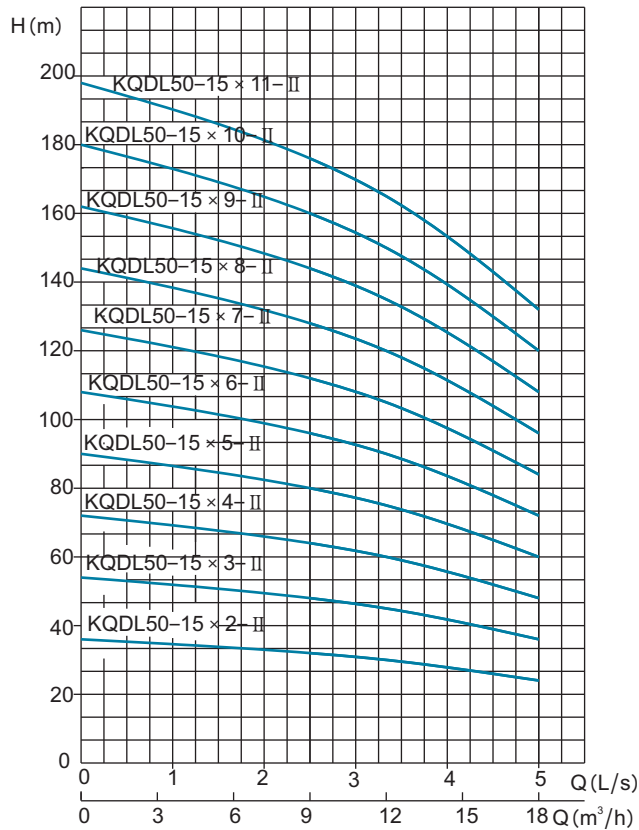


泵型号	尺寸 mm			电动机		重量 kg
	H	H2	H3	型号	kW	
KQDL50-10x2-II	993	155	78+70×(N-1)	YE ₂ 100L1-4	2.2	184
KQDL50-10x3-II	1063	225		YE ₂ 100L2-4	3	207
KQDL50-10x4-II	1153	295		YE ₂ 112M-4	4	232
KQDL50-10x5-II	1298	365		YE ₂ 132S-4	5.5	277
KQDL50-10x6-II	1408	435		YE ₂ 132M-4	7.5	308
KQDL50-10x7-II	1478	505		YE ₂ 132M-4	7.5	326
KQDL50-10x8-II	1633	575		YE ₂ 160M-4	11	404
KQDL50-10x9-II	1703	645		YE ₂ 160M-4	11	422
KQDL50-10x10-II	1773	715		YE ₂ 160M-4	11	440

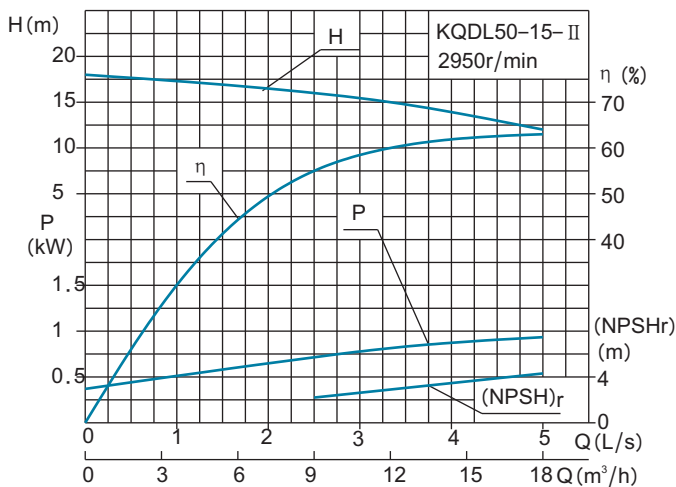
注: N为中间吐出段级数

KQDL50-15- II 技术数据

KQDL50-15 × n- II 性能曲线



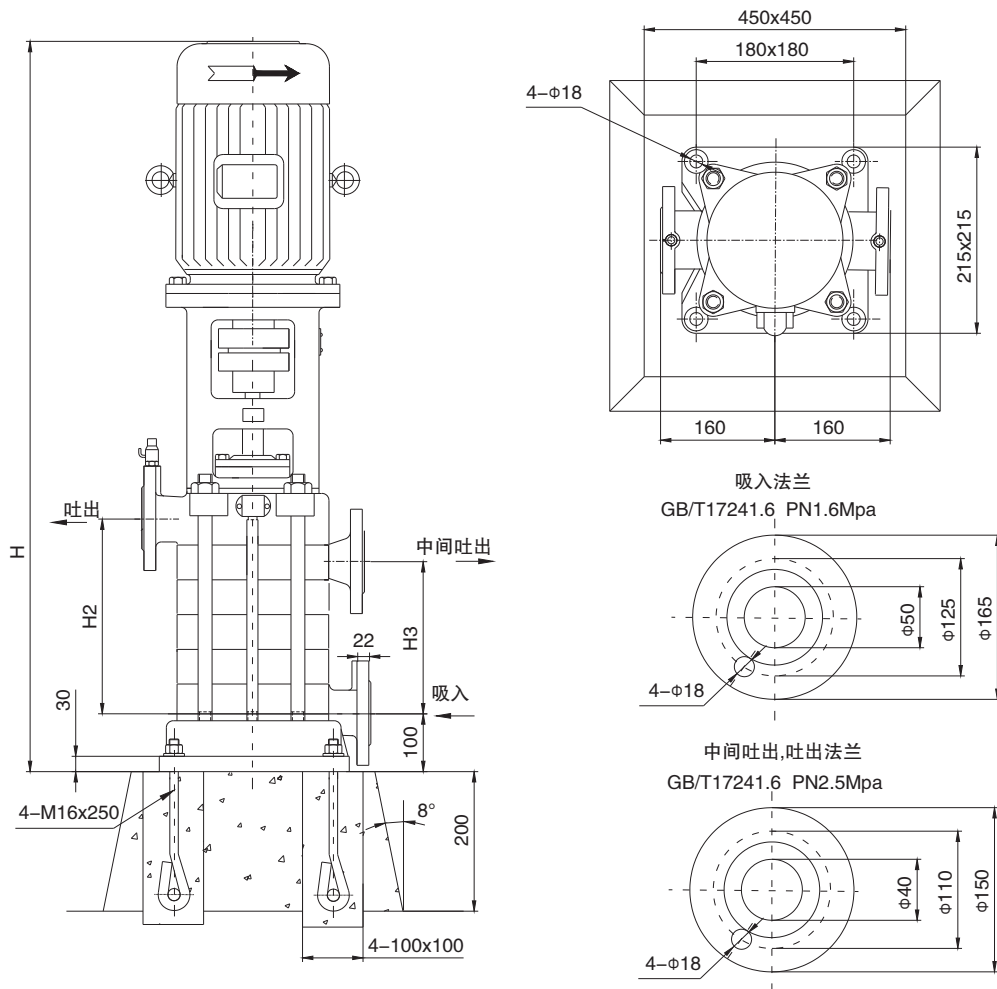
单级性能曲线



KQDL50-15×n- II

型号 Type	级数 NO. of Stage (n)	流量 Capacity		扬程 Head (m)	转速 Speed n r/min	功率 Power(KW)		效率 Efficiency (%)	必需汽 蚀余量 (NPSH)r (m)
		(m³/h)	(L/s)			Power(KW)			
						轴功率 Shaft Power	配用功率 Motor Power		
KQDL- II	2	9	2.5	32	2950	1.43	3	55	2.2
		12	3.33	30		1.63		60	2.9
		18	5	24		1.87		63	4.3
	3	9	2.5	48	2950	2.14	3	55	2.2
		12	3.33	45		2.45		60	2.9
		18	5	36		2.80		63	4.3
	4	9	2.5	64	2950	2.85	4	55	2.2
		12	3.33	60		3.27		60	2.9
		18	5	48		3.73		63	4.3
	5	9	2.5	80	2950	3.56	5.5	55	2.2
		12	3.33	75		4.08		60	2.9
		18	5	60		4.67		63	4.3
	6	9	2.5	96	2950	4.28	5.5	55	2.2
		12	3.33	90		4.90		60	2.9
		18	5	70.5		5.48		63	4.3
	7	9	2.5	112	2950	4.99	7.5	55	2.2
		12	3.33	105		5.72		60	2.9
		18	5	84		6.53		63	4.3
	8	9	2.5	128	2950	5.70	7.5	55	2.2
		12	3.33	120		6.53		60	2.9
		18	5	96		7.47		63	4.3
	9	9	2.5	144	2950	6.41	11	55	2.2
		12	3.33	135		7.35		60	2.9
		18	5	108		8.40		63	4.3
	10	9	2.5	160	2950	7.13	11	55	2.2
		12	3.33	150		8.17		60	2.9
		18	5	120		9.33		63	4.3

KQDL50-15- II 安装尺寸

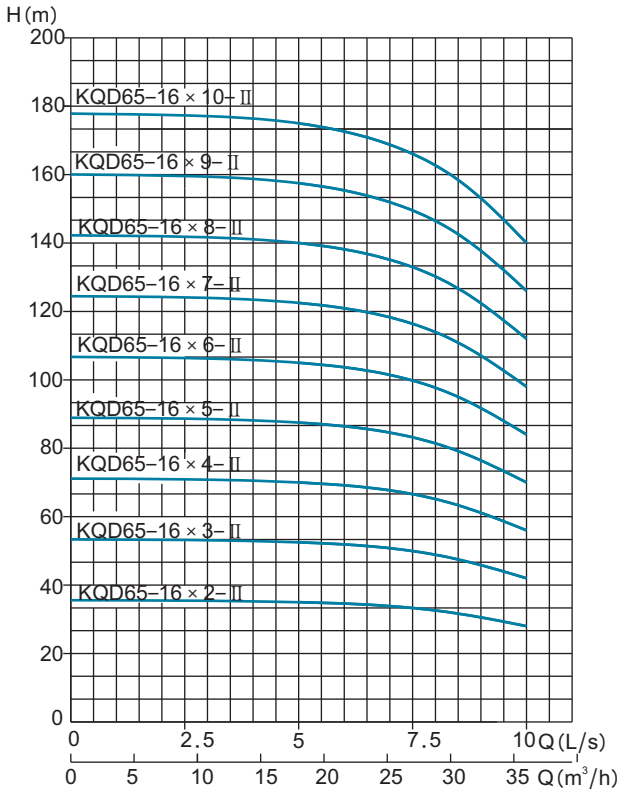


泵型号	尺寸 mm			电动机		重量 kg
	H	H2	H3	型号	kW	
KQDL50-15x2-II	817	146	30+56×(N-1)	YE ₂ 100L-2	3	103
KQDL50-15x3-II	883	202		YE ₂ 100L-2	3	114
KQDL50-15x4-II	959	258		YE ₂ 112M-2	4	130
KQDL50-15x5-II	1090	314		YE ₂ 132S1-2	5.5	161
KQDL50-15x6-II	1146	370		YE ₂ 132S1-2	5.5	167
KQDL50-15x7-II	1202	426		YE ₂ 132S2-2	7.5	183
KQDL50-15x8-II	1258	482		YE ₂ 132S2-2	7.5	197
KQDL50-15x9-II	1439	538		YE ₂ 160M1-2	11	248
KQDL50-15x10-II	1495	594		YE ₂ 160M1-2	11	256

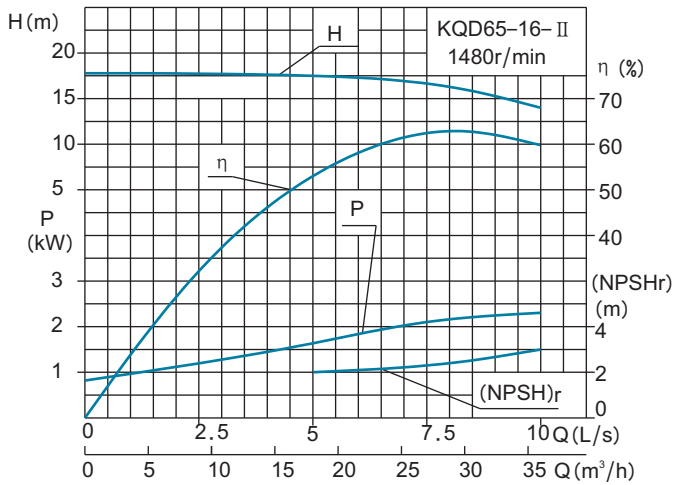
注: N为中间吐出段级数

KQDL65-16- II , KQDW65-16- II 技术数据

KQDL65-16 × n - II
KQDW65-16 × n- II 性能曲线



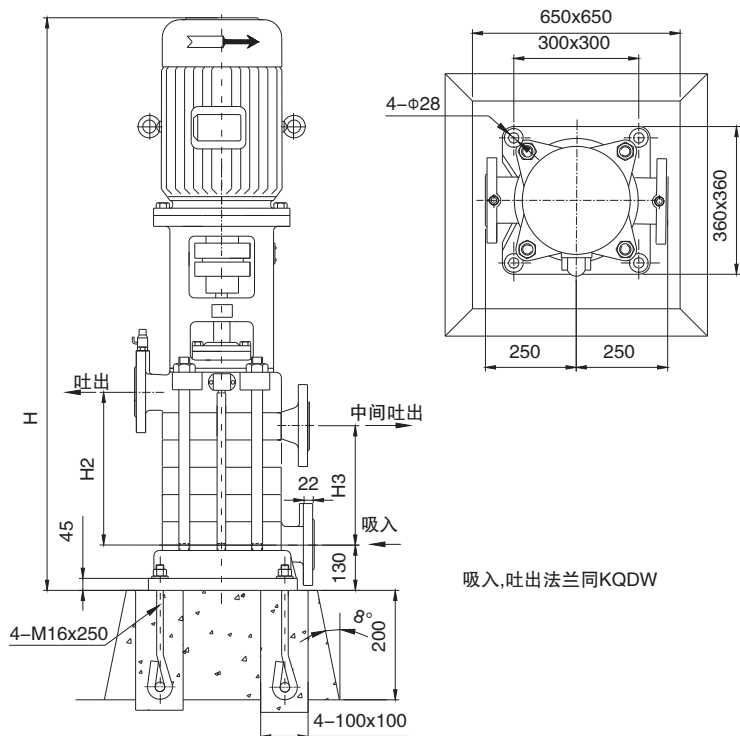
单级性能曲线



KQDL65-16×n- II , KQDW65-16×- II

型号 Type	级数 NO, of Stage (n)	流量 Capacity		扬程 Head (m)	转速 Speed n r/min	功率 Power(KW)		效率 Efficiency (%)	必需汽 蚀余量 (NPSH)r (m)
		(m³/h)	(L/s)			轴功率 Shaft Power	配用功率 Motor Power		
KQDL- II KQDW- II	2	18	5	35	1480	3.24	5.5	53	2
		30	8.33	32		4.15		63	2.5
		36	10	28		4.57		60	3
	3	18	5	52.5	1480	4.85	7.5	53	2
		30	8.33	48		6.22		63	2.5
		36	10	42		6.86		60	3
	4	18	5	70	1480	6.47	11	53	2
		30	8.33	64		8.30		63	2.5
		36	10	56		9.15		60	3
	5	18	5	87.5	1480	8.09	15	53	2
		30	8.33	80		10.37		63	2.5
		36	10	70		11.43		60	3
	6	18	5	105	1480	9.71	15	53	2
		30	8.33	96		12.44		63	2.5
		36	10	84		13.72		60	3
	7	18	5	123	1480	11.33	18.5	53	2
		30	8.33	112		14.52		63	2.5
		36	10	98		16.01		60	3
	8	18	5	140	1480	12.94	22	53	2
		30	8.33	128		16.59		63	2.5
		36	10	112		18.29		60	3
	9	18	5	158	1480	14.56	22	53	2
		30	8.33	144		18.67		63	2.5
		36	10	126		20.58		60	3
	10	18	5	175	1480	16.18	30	53	2
		30	8.33	160		20.74		63	2.5
		36	10	140		22.87		60	3

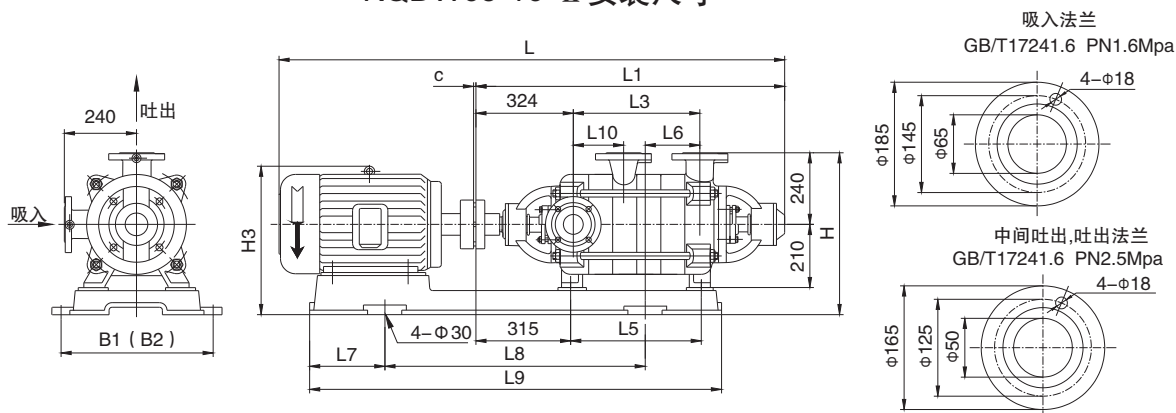
KQDL65-16- II 安装尺寸



泵型号	尺寸 mm			电动机		重量 kg
	H	H2	H3	型号	kW	
KQDL65-16x2- II	1124	180	85+80×(N-1)	YE ₂ 132S-4	5.5	273
KQDL65-16x3- II	1244	260		YE ₂ 132M-4	7.5	312
KQDL65-16x4- II	1409	340		YE ₂ 160M-4	11	397
KQDL65-16x5- II	1534	420		YE ₂ 160L-4	15	427
KQDL65-16x6- II	1614	500		YE ₂ 160L-4	15	468
KQDL65-16x7- II	1779	580		YE ₂ 180M-4	18.5	530
KQDL65-16x8- II	1899	660		YE ₂ 180L-4	22	576
KQDL65-16x9- II	1979	740		YE ₂ 180L-4	22	603
KQDL65-16x10- II	2139	820		YE ₂ 200L-4	30	711

注: N为中间吐出段级数

KQDW65-16- II 安装尺寸

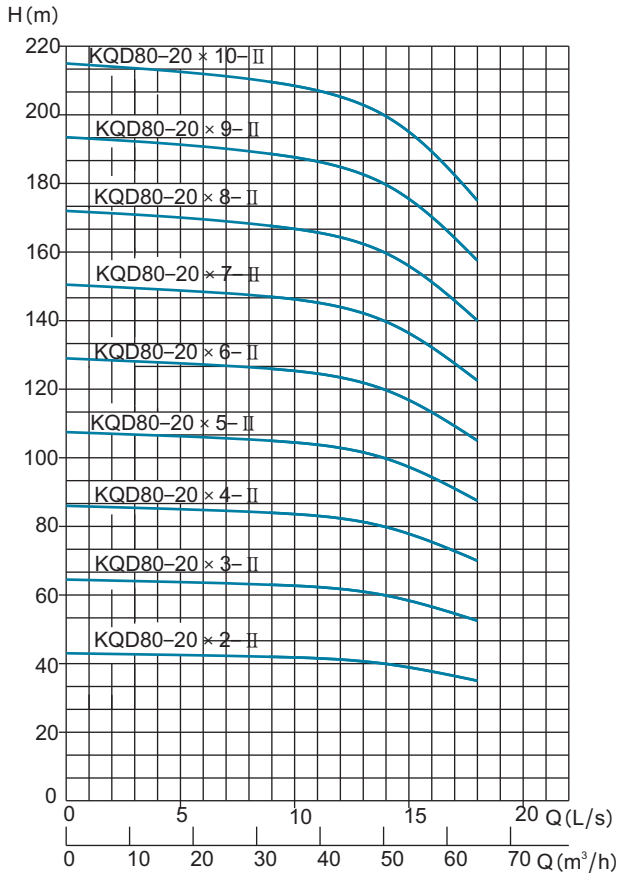


泵型号	泵级数	尺寸 mm													电动机		重量 kg
		L	L1	L3	L5	L6	L7	L8	L9	L10	H	H3	B1	B2	C	型号	
KQDW65-16- II	2	1266	787	181	195	85	130	650	910	80+80×(N-1)	565	508	485	4	YE ₂ 132S-4	5.5	232
	3	1386	867	261	275	102	133	750	1030						YE ₂ 132M-4	7.5	266
	4	1562	947	341	355	100	145	900	1190						YE ₂ 160M-4	11	321
	5	1682	1027	421	435	110	160	1000	1315						YE ₂ 160L-4	15	354
	6	1762	1107	501	515	131	184	1080	1395			YE ₂ 160L-4	15	374			
	7	1862	1187	581	595	128	172	1130	1475			5	575	520	YE ₂ 180M-4	18.5	438
	8	1982	1267	661	675	131	184	1240	1600						YE ₂ 180L-4	22	480
	9	2062	1347	741	755	131	184	1320	1680						YE ₂ 180L-4	22	501
	10	2207	1427	821	835	135	190	1430	1800						YE ₂ 200L-4	30	597

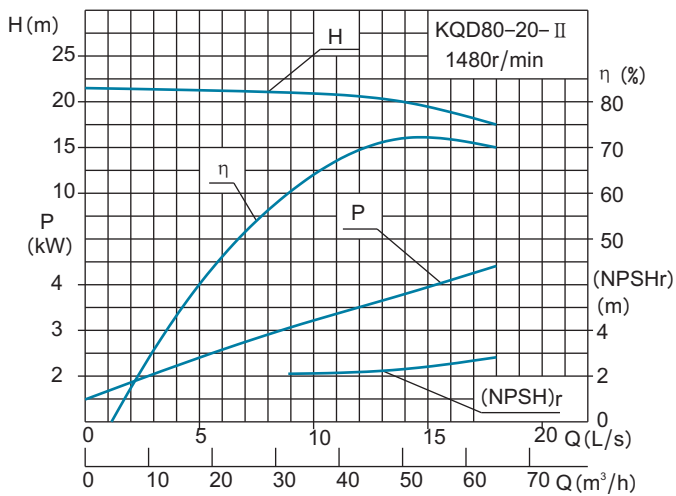
注: N为中间吐出段级数

KQDL80-20- II , KQDW80-20- II 技术数据

KQDL80-20 × n- II
KQDW80-20 × n- II 性能曲线

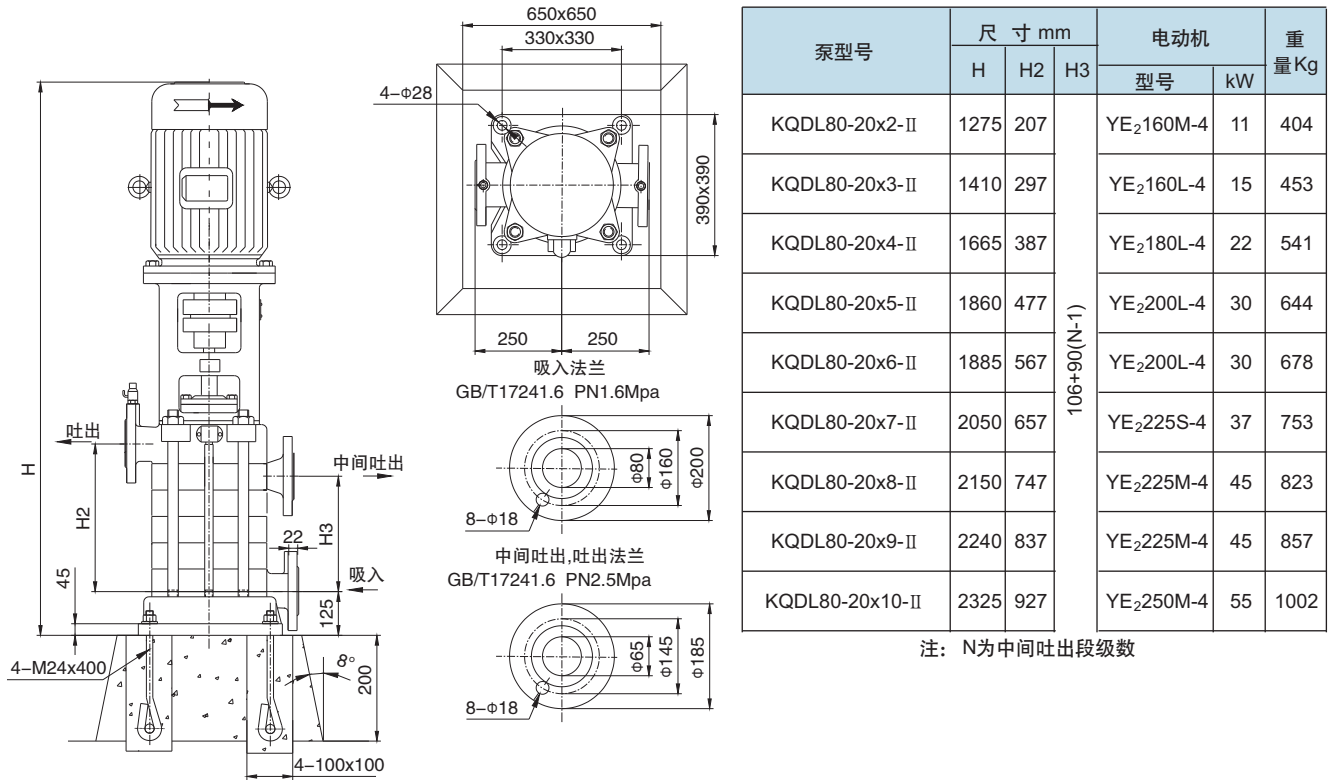
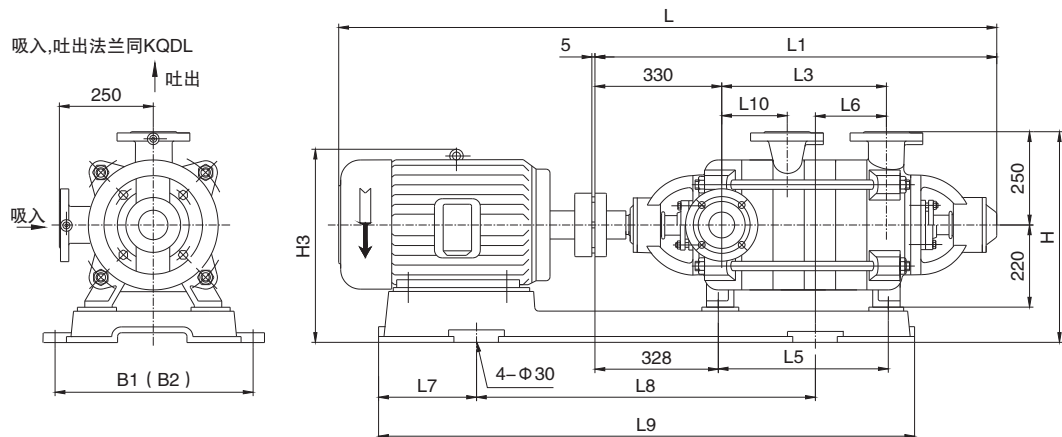


单级性能曲线



KQDL80-20 × n- II , KQDW80-20 × n- II

型号 Type	级数 NO, of Stage (n)	流量 Capacity		扬程 Head (m)	转速 Speed n r/min	功率 Power(KW)		效率 Efficiency (%)	必需汽 蚀余量 (NPSH) _r (m)
		(m³/h)	(L/s)			轴功率 Shaft Power	配用功率 Motor Power		
KQDL-II KQDW-II	2	32	8.89	42	1480	6.10	11	60	2.1
		50	13.89	40		7.56		72	2.3
		65	18	35		8.85		70	2.8
	3	32	8.89	63	1480	9.15	15	60	2.1
		50	13.89	60		11.34		72	2.3
		65	18	52.5		13.27		70	2.8
	4	32	8.89	84	1480	12.20	22	60	2.1
		50	13.89	80		15.12		72	2.3
		65	18	70		17.69		70	2.8
	5	32	8.89	105	1480	15.24	30	60	2.1
		50	13.89	100		18.90		72	2.3
		65	18	87.5		22.12		70	2.8
	6	32	8.89	126	1480	18.29	30	60	2.1
		50	13.89	120		22.69		72	2.3
		65	18	105		26.54		70	2.8
	7	32	8.89	147	1480	21.34	37	60	2.1
		50	13.89	140		26.47		72	2.3
		65	18	122.5		30.97		70	2.8
	8	32	8.89	168	1480	24.39	45	60	2.1
		50	13.89	160		30.25		72	2.3
		65	18	140		35.39		70	2.8
	9	32	8.89	189	1480	27.44	45	60	2.1
		50	13.89	180		34.03		72	2.3
		65	18	157.5		39.81		70	2.8
	10	32	8.89	210	1480	30.49	55	60	2.1
		50	13.89	200		37.81		72	2.3
		65	18	175		44.24		70	2.8

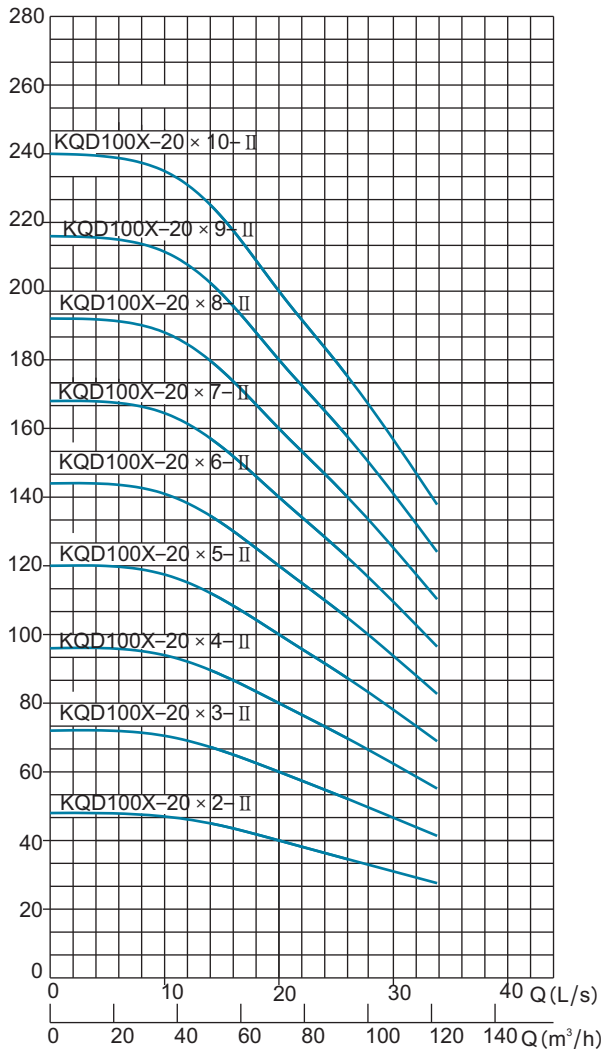
KQDL80-20- II 安装尺寸

KQDW80-20- II 安装尺寸


泵型号	泵级数	尺寸 mm											电动机		重量 kg	
		L	L1	L3	L5	L6	L7	L8	L9	L10	H	H3	B1	B2		型号
KQDW80-20-II	2	1429	824	208	217	98	115	800	1060	107+90×(N-1)	585	560	505	YE ₂ 160M-4	11	374
	3	1564	914	298	307	93	140	920	1200					YE ₂ 160L-4	15	432
	4	1719	1004	388	397	123	180	980	1330		585	585	505	YE ₂ 180L-4	22	522
	5	1874	1094	478	487	133	180	1100	1460		585	610	525	YE ₂ 200L-4	30	643
	6	1964	1184	568	577			1190	1550		585	610	525	YE ₂ 200L-4	30	686
	7	2099	1274	658	667	143	190	1290	1670		590	645	565	YE ₂ 225S-4	37	752
	8	2214	1364	748	757	148	195	1400	1790		590	645		YE ₂ 225M-4	45	847
	9	2304	1454	838	847			195	1490		1880	590	645	565	YE ₂ 225M-4	45
	10	2479	1544	928	937	178	235	1580	2040		615	690	585	YE ₂ 250M-4	55	983

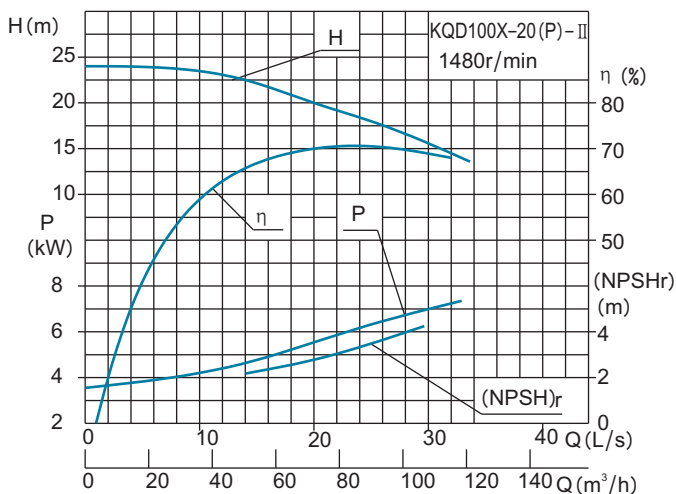
注: N为中间吐出段级数

KQDL100X-20- II , KQDW100X-20- II 技术数据

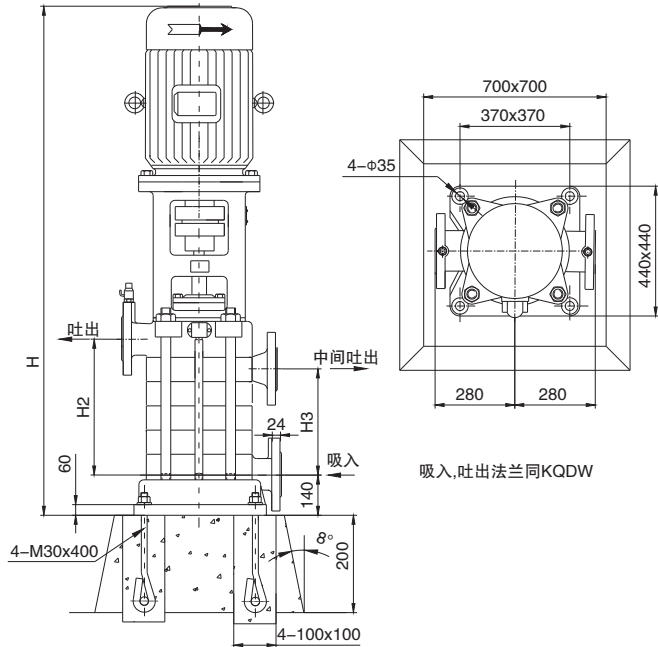
KQDL100X-20 × n - II
KQDW100X-20 × n- II 性能曲线



单级性能曲线

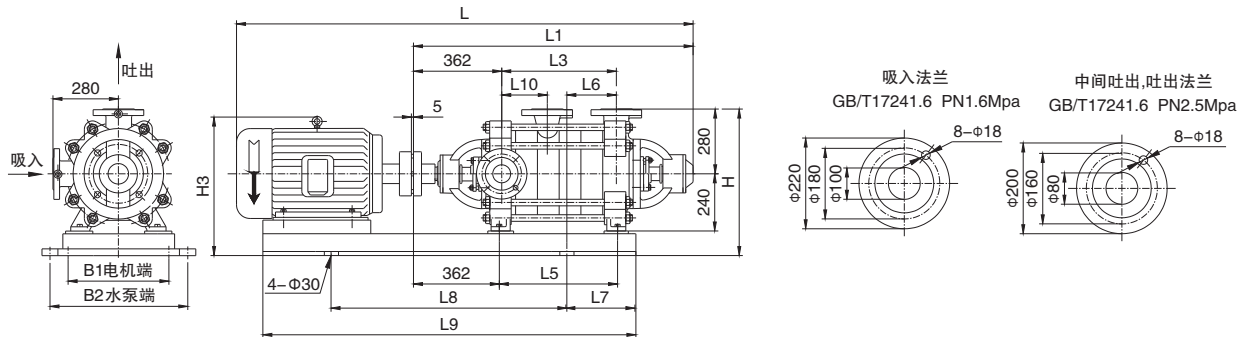


KQDL100X-20×n- II , KQDW100X-20×n- II									
型号 Type	级数 NO,of Stage (n)	流量 Capacity		扬程 Head (m)	转速 Speed n r/min	功率 Power(KW)		效率 Efficiency (%)	必需汽 蚀余量 (NPSH)r (m)
		(m³/h)	(L/s)			轴功率 Shaft Power	配用功率 Motor Power		
KQDL- II KQDW- II	2	50	14	45		9.28		66	2.2
		72	20	40	1480	11.20	15	70	2.8
		90	25	36		12.42		71	3.5
	3	50	14	67.5		13.92		66	2.2
		72	20	60	1480	16.80	22	70	2.8
		90	25	54		18.63		71	3.5
	4	50	14	90		18.56		66	2.2
		72	20	80	1480	22.40	30	70	2.8
		90	25	72		24.84		71	3.5
	5	50	14	112.5		23.20		66	2.2
		72	20	100	1480	28.00	37	70	2.8
		90	25	90		31.06		71	3.5
	6	50	14	135		27.84		66	2.2
		72	20	120	1480	33.60	45	70	2.8
		90	25	108		37.27		71	3.5
	7	50	14	157.5		32.48		66	2.2
		72	20	140	1480	39.20	55	70	2.8
		90	25	126		43.48		71	3.5
	8	50	14	180		37.12		66	2.2
		72	20	160	1480	44.80	55	70	2.8
		90	25	144		49.69		71	3.5
	9	50	14	202.5		41.76		66	2.2
		72	20	180	1480	50.40	75	70	2.8
		90	25	162		55.90		71	3.5
	10	50	14	225		46.40		66	2.2
		72	20	200	1480	56.00	75	70	2.8
		90	25	180		62.11		71	3.5

KQDL100X-20- II 安装尺寸


泵型号	尺寸 mm			电动机		重量 kg
	H	H2	H3	型号	kW	
KQDL100X-20×2-II	1474	275	128+110×(N-1)	YE ₂ 160L-4	15	505
KQDL100X-20×3-II	1649	385		YE ₂ 180L-4	22	609
KQDL100X-20×4-II	1839	495		YE ₂ 200L-4	30	732
KQDL100X-20×5-II	2009	605		YE ₂ 225S-4	37	800
KQDL100X-20×6-II	2144	715		YE ₂ 225M-4	45	896
KQDL100X-20×7-II	2354	825		YE ₂ 250M-4	55	1050
KQDL100X-20×8-II	2464	935		YE ₂ 250M-4	55	1098
KQDL100X-20×9-II	2659	1045		YE ₂ 280S-4	75	1279
KQDL100X-20×10-II	2769	1155		YE ₂ 280S-4	75	1326

注：N为中间吐出段级数

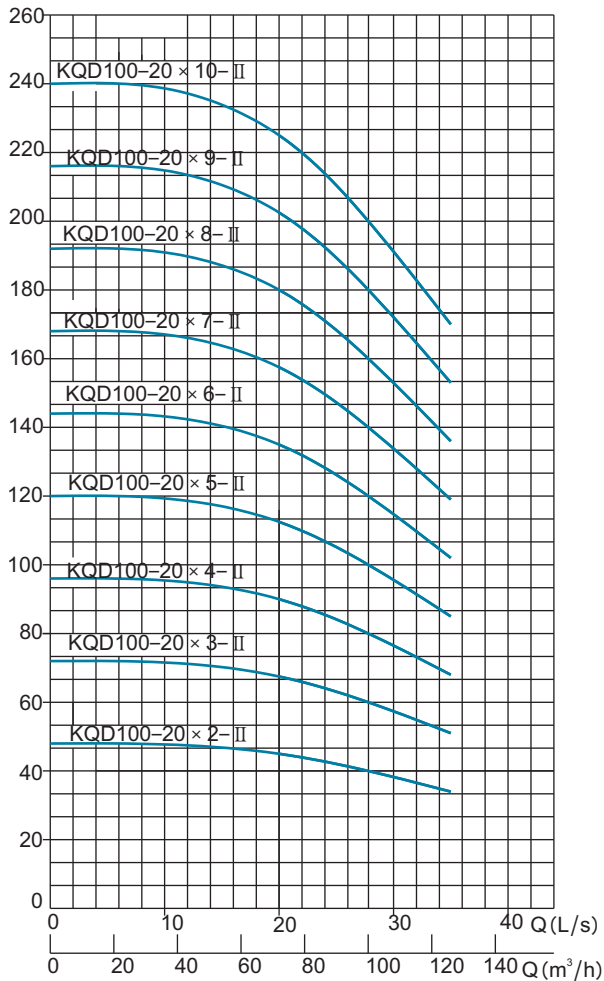
KQDW100X-20- II 安装尺寸


泵型号	泵级数	尺寸 mm										电动机		重量 kg			
		L	L1	L3	L5	L6	L7	L8	L9	L10	H	H3	B1		B2	型号	kW
KQDW100X-20-II	2	1599	949	275	250	150	145	860	1170	127+110×(N-1)	635	580	550	550	YE ₂ 160L-4	15	517
	3	1774	1059	385	360	205	185	915	1320			605	550	550	YE ₂ 180L-4	22	636
	4	1949	1169	495	470	260	200	995	1470			630	550	550	YE ₂ 200L-4	30	721
	5	2104	1279	605	580	315	195	1085	1610			660	550	550	YE ₂ 225S-4	37	749
	6	2239	1389	715	690	370	210	1155	1750			660	550	550	YE ₂ 225M-4	45	938
	7	2434	1499	825	800	425	235	1250	1925		690	615	615	YE ₂ 250M-4	55	1114	
	8	2544	1609	935	910	480	235	1305	2035		690	615	615	YE ₂ 250M-4	55	1163	
	9	2724	1719	1045	1020	535	270	1390	2210		755	675	550	YE ₂ 280S-4	75	1320	
	10	2834	1829	1155	1130	590	270	1445	2320		755	675	550	YE ₂ 280S-4	75	1875	

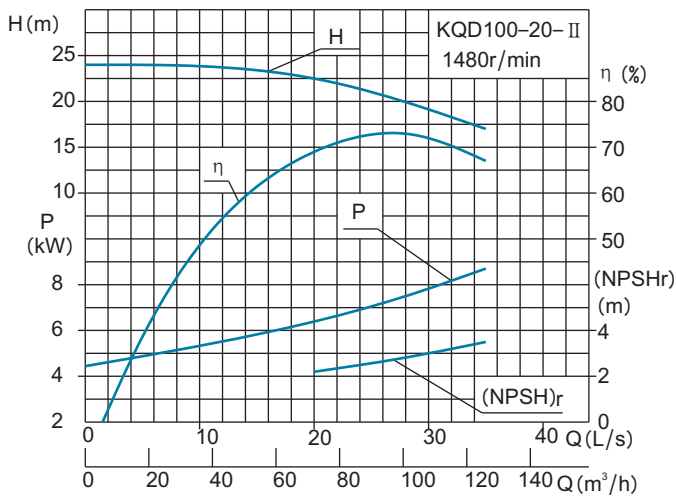
注：N为中间吐出段级数

KQDL100-20- II ,KQDW100-20- II 技术数据

KQDL100-20×n-II 性能曲线

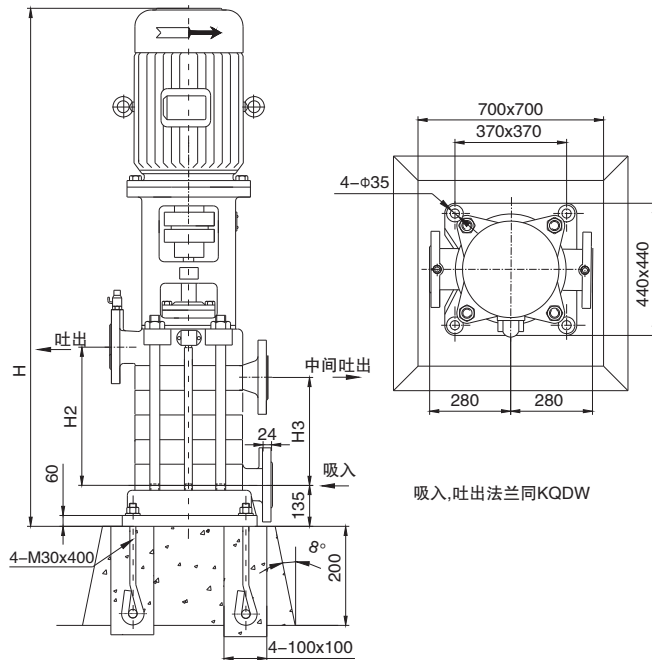


单级性能曲线



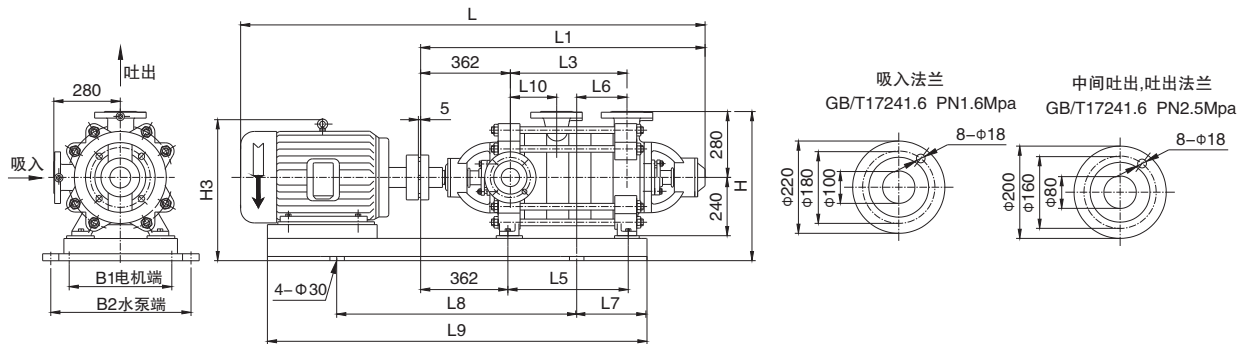
KQDL100-20×n- II ,KQDW100-20×n- II

型号 Type	级数 NO.of Stage (n)	流量 Capacity		扬程 Head (m)	转速 Speed n r/min	功率 Power(KW)		效率 Efficiency (%)	必需汽 蚀余量 (NPSH)r (m)
		(m³/h)	(L/s)			轴功率 Shaft Power	配用功率 Motor Power		
KQDL-II KQDW-II	2	72	20	45	1480	12.78	18.5	69	2.2
		100	27.8	40	1480	14.92	18.5	73	2.8
		126	35	34	1480	17.41	18.5	67	3.5
	3	72	20	67.5	1480	19.17	30	69	2.2
		100	27.8	60	1480	22.37	30	73	2.8
		126	35	51	1480	26.11	30	67	3.5
	4	72	20	90	1480	25.57	37	69	2.2
		100	27.8	80	1480	29.83	37	73	2.8
		126	35	68	1480	34.81	37	67	3.5
	5	72	20	112.5	1480	31.96	45	69	2.2
		100	27.8	100	1480	37.29	45	73	2.8
		126	35	85	1480	43.51	45	67	3.5
	6	72	20	135	1480	38.35	55	69	2.2
		100	27.8	120	1480	44.75	55	73	2.8
		126	35	102	1480	52.22	55	67	3.5
	7	72	20	157.5	1480	44.74	75	69	2.2
		100	27.8	140	1480	52.21	75	73	2.8
		126	35	119	1480	60.92	75	67	3.5
	8	72	20	180	1480	51.13	75	69	2.2
		100	27.8	160	1480	59.66	75	73	2.8
		126	35	136	1480	69.62	75	67	3.5
	9	72	20	202.5	1480	57.52	90	69	2.2
		100	27.8	180	1480	67.12	90	73	2.8
		126	35	153	1480	78.33	90	67	3.5
	10	72	20	225	1480	63.91	90	69	2.2
		100	27.8	200	1480	74.58	90	73	2.8
		126	35	170	1480	87.03	90	67	3.5

KQDL100-20-II 安装尺寸


泵型号	尺寸 mm			电动机		重量 kg
	H	H2	H3	型号	kW	
KQDL100-20x2-II	1494	276	128+110×(N-1)	YE ₂ 180M-4	18.5	549
KQDL100-20x3-II	1724	386		YE ₂ 200L-4	30	677
KQDL100-20x4-II	1894	496		YE ₂ 225S-4	37	752
KQDL100-20x5-II	2029	606		YE ₂ 225M-4	45	835
KQDL100-20x6-II	2239	716		YE ₂ 250M-4	55	996
KQDL100-20x7-II	2434	826		YE ₂ 280S-4	75	1184
KQDL100-20x8-II	2544	936		YE ₂ 280S-4	75	1232
KQDL100-20x9-II	2704	1046		YE ₂ 280M-4	90	1382
KQDL100-20x10-II	2814	1156		YE ₂ 280M-4	90	1429

注: N为中间吐出段级数

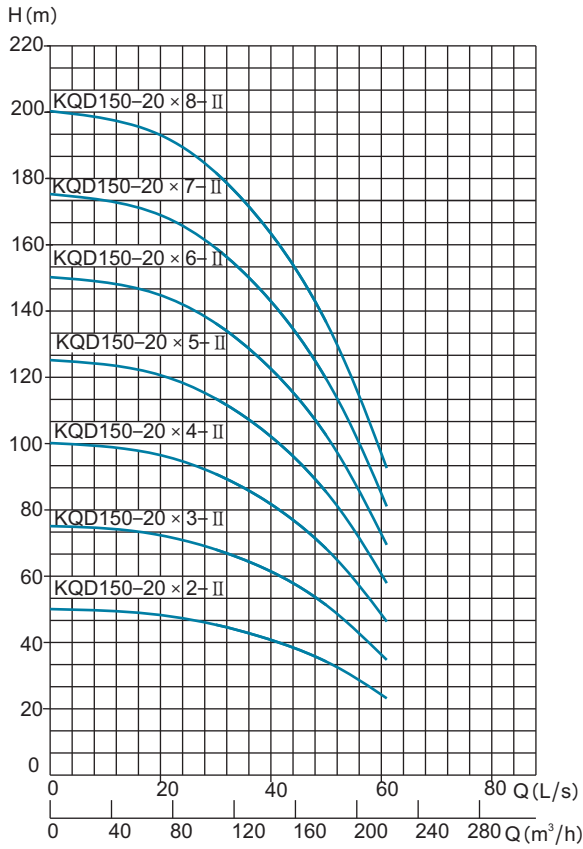
KQDW100-20-II 安装尺寸


泵型号	泵级数	尺寸 mm										电动机		重量 kg				
		L	L1	L3	L5	L6	L7	L8	L9	L10	H	H3	B1		B2	型号	kW	
KQDW100-20-II	2	1624	949	275	250	150	185	860	1210	127+110×(N-1)	630	600	550	550	YE ₂ 180M-4	18.5	737	
	3	1839	1059	385	360	205	200	940	1360			625	550	550	YE ₂ 200L-4	30	919	
	4	1994	1169	495	470	260	195	1030	1500			655	550	550	YE ₂ 225S-4	37	1005	
	5	2129	1279	605	580	315	210	1100	1640			655	550	550	YE ₂ 225M-4	45	1087	
	6	2324	1389	715	690	370	235	1195	1815			640	685	615	615	YE ₂ 250M-4	55	1837
	7	2504	1499	825	800	425	270	1280	1990			670	750	675	550	YE ₂ 280S-4	75	1716
	8	2614	1609	935	910	480	270	1335	2100			670	750	675	550	YE ₂ 280S-4	75	1766
	9	2774	1719	1045	1020	535	300	1415	2265			670	750	675	550	YE ₂ 280M-4	90	2013
	10	2884	1829	1155	1130	535	300	1525	2375			670	750	675	550	YE ₂ 280M-4	90	2058

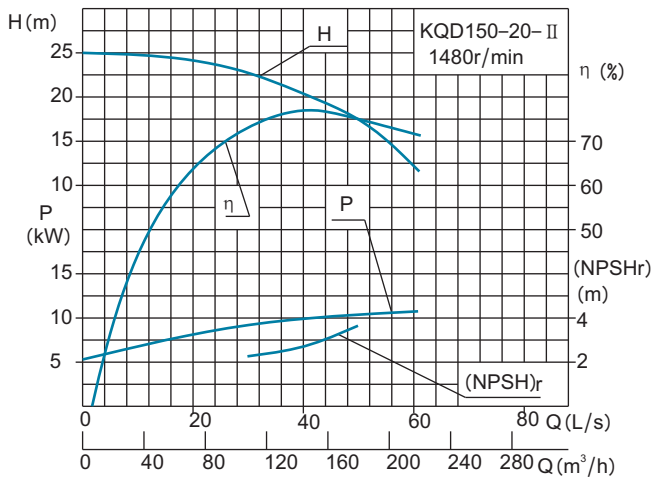
注: N为中间吐出段级数

KQDL150-20- II , KQDW150-20- II 技术数据

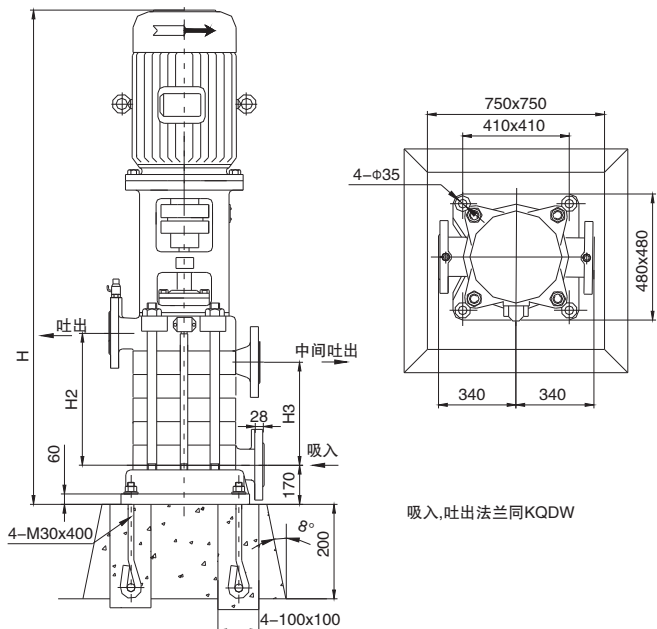
KQDL150-20 × n- II KQDW150-20 × n- II 性能曲线



单级性能曲线

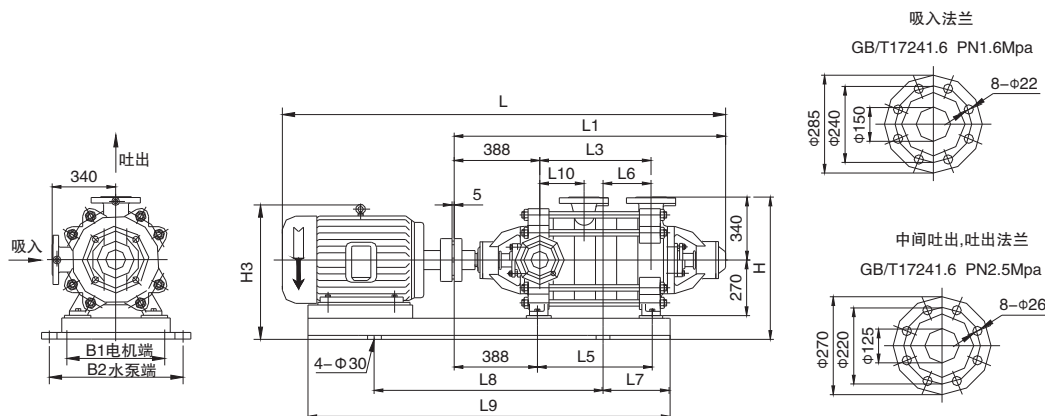


KQDL150-20×n- II , KQDW150-20×n- II									
型号 Type	级数 NO.of Stage (n)	流量 Capacity		扬程 Head (m)	转速 Speed n r/min	功率 Power(KW)		效率 Efficiency (%)	必需汽 蚀余量 (NPSH)r (m)
		(m³/h)	(L/s)			轴功率 Shaft Power	配用功率 Motor Power		
KQDL- II KQDW- II	2	108	30	45	1480	18.1	30	73	2.2
		150	41.6	40		21.2		77	2.8
		180	50	34		22.2		75	3.7
	3	108	30	67.5	1480	27.2	37	73	2.2
		150	41.6	60		31.8		77	2.8
		180	50	51		33.3		75	3.7
	4	108	30	90	1480	36.2	45	73	2.2
		150	41.6	80		42.4		77	2.8
		180	50	68		44.4		75	3.7
	5	108	30	112.5	1480	45.3	55	73	2.2
		150	41.6	100		53.0		77	2.8
		180	50	84		54.9		75	3.7
	6	108	30	135	1480	54.4	75	73	2.2
		150	41.6	120		63.6		77	2.8
		180	50	102		66.6		75	3.7
	7	108	30	157.5	1480	63.4	90	73	2.2
		150	41.6	140		74.2		77	2.8
		180	50	114.8		75.0		75	3.7
	8	108	30	180	1480	72.5	90	73	2.2
		150	41.6	160		84.8		77	2.8
		180	50	136		88.9		75	3.7

KQDL150-20- II 安装尺寸


泵型号	尺寸 mm			电动机		重量 kg
	H	H2	H3	型号	kW	
KQDL150-20x2-II	1713	332	167+135×(N-1)	YE ₂ 200L-4	30	731
KQDL150-20x3-II	1908	467		YE ₂ 225S-4	37	829
KQDL150-20x4-II	2068	602		YE ₂ 225M-4	45	915
KQDL150-20x5-II	2303	737		YE ₂ 250M-4	55	1124
KQDL150-20x6-II	2523	872		YE ₂ 280S-4	75	1330
KQDL150-20x7-II	2708	1007		YE ₂ 280M-4	90	1491
KQDL150-20x8-II	2843	1142		YE ₂ 280M-4	90	1573

注: N为中间吐出段级数

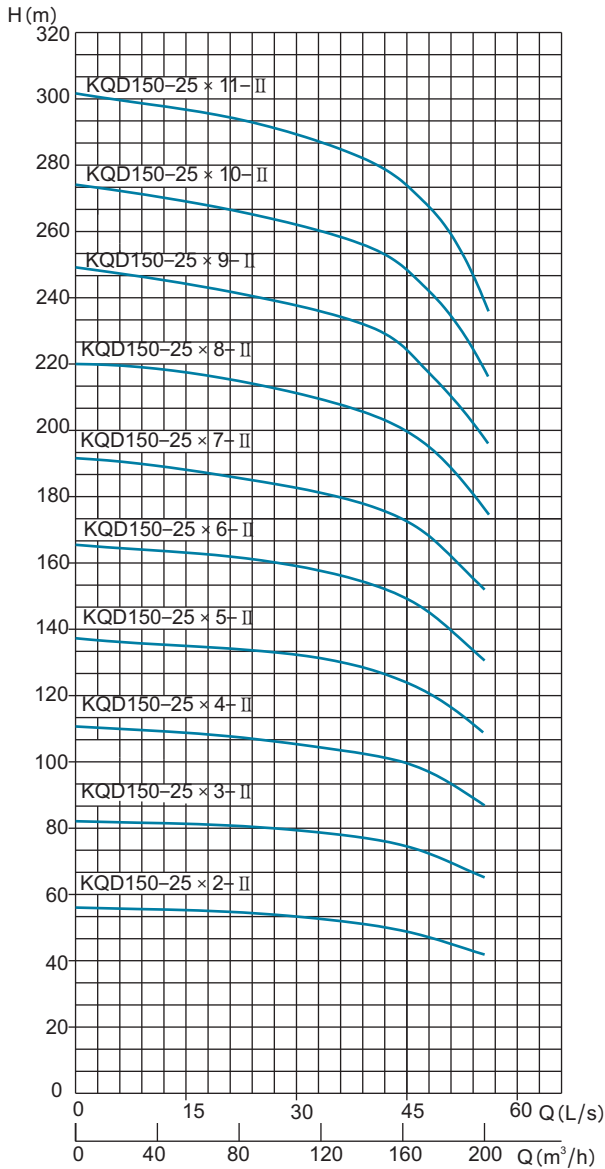
KQDW150-20- II 安装尺寸


泵型号	泵级数	尺寸 mm										电动机		重量 kg			
		L	L1	L3	L5	L6	L7	L8	L9	L10	H	H3	B1		B2	型号	kW
KQDW150-20-II	2	1819	1039	320	306	164	196	940	1331	155+135×(N-1)	725	660	550	550	YE ₂ 200L-4	30	841
	3	1999	1174	455	441	234	190	1045	1500		725	690	550	550	YE ₂ 225S-4	37	949
	4	2159	1309	590	576	299	215	1125	1670		725	690	550	550	YE ₂ 225M-4	45	1042
	5	2379	1444	725	711	369	230	1235	1865		725	710	550	615	YE ₂ 250M-4	55	1276
	6	2584	1579	860	846	437	270	1330	2068		735	755	550	675	YE ₂ 280S-4	75	1502
	7	2719	1714	995	981	504	270	1398	2203		735	755	550	675	YE ₂ 280M-4	90	1669
	8	2904	1849	1130	1116	574	295	1490	2390		735	755	550	675	YE ₂ 280M-4	90	1762

注: N为中间吐出段级数

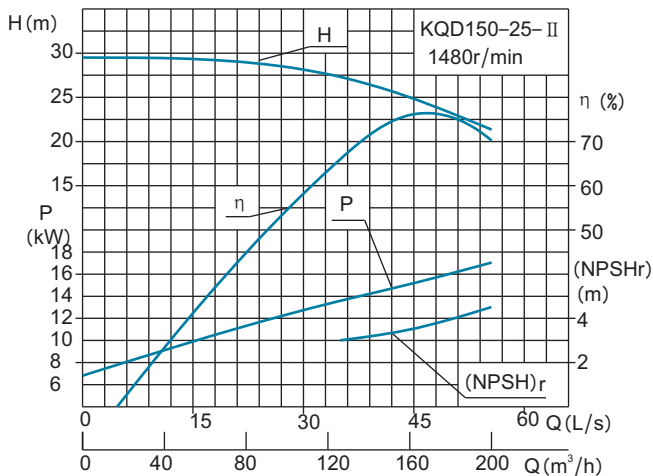
KQDL150-25- II ,KQDW150-25- II 技术数据

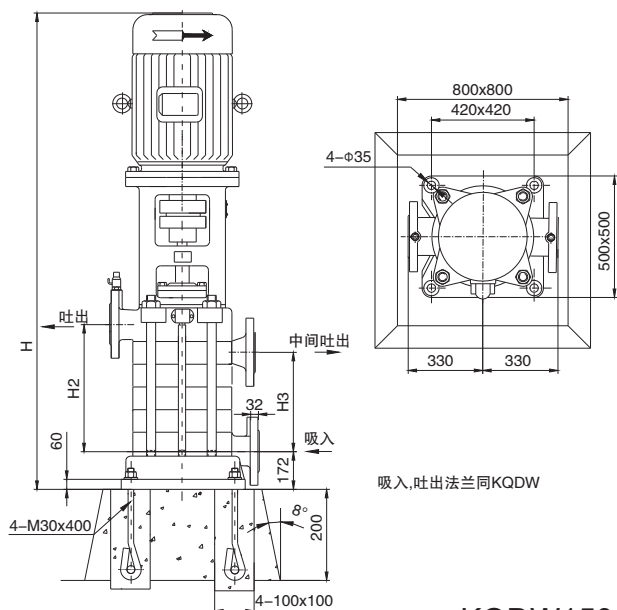
KQDL150-25 × n- II KQDW150-25 × n- II 性能曲线



KQDL150-25×n- II ,KQDW150-25×n- II									
型号 Type	级数 NO. of Stage (n)	流量 Capacity		扬程 Head (m)	转速 Speed n r/min	功率 Power(KW)		效率 Efficiency (%)	必需汽 蚀余量 (NPSH) _r (m)
		(m³/h)	(L/s)			轴功率 Shaft Power	配用功率 Motor Power		
KQDL-II KQDW-II	2	126	35	55	1480	28.6	37	66	3
		160	44.44	50.0		28.7		76	3.5
		200	55.56	43		33.4		70	4.5
	3	126	35	82.5	1480	42.9	55	66	3
		160	44.44	75.0		43.0		76	3.5
		200	55.56	64.5		50.2		70	4.5
	4	126	35	110.0	1480	57.2	75	66	3
		160	44.44	100.0		57.3		76	3.5
		200	55.56	86.0		66.9		70	4.5
	5	126	35	137.5	1480	71.5	90	66	3
		160	44.44	125.0		71.6		76	3.5
		200	55.56	107.5		83.6		70	4.5
	6	126	35	165.0	1480	85.7	110	66	3
		160	44.44	150.0		86.0		76	3.5
		200	55.56	129.0		100.3		70	4.5
	7	126	35	192.5	1480	100.0	132	66	3
		160	44.44	175.0		100.3		76	3.5
		200	55.56	150.5		117.1		70	4.5
8	126	35	220.0	1480	114.3	160	66	3	
	160	44.44	200.0		114.6		76	3.5	
	200	55.56	172.0		133.8		70	4.5	
9	126	35	247.5	1480	128.6	160	66	3	
	160	44.44	225.0		128.9		76	3.5	
	200	55.56	193.5		150.5		70	4.5	

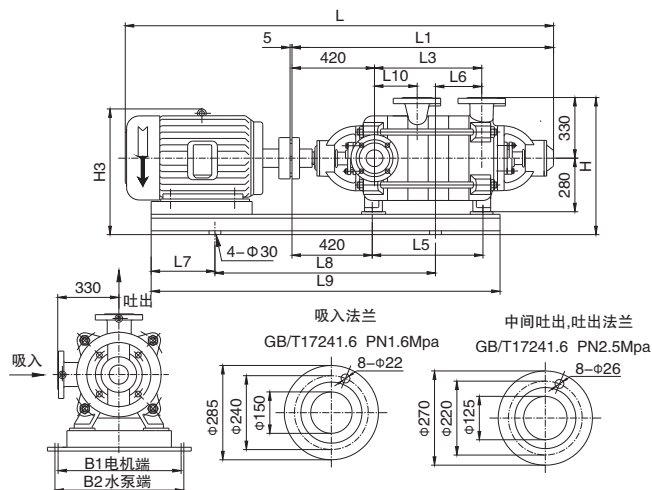
单级性能曲线



KQDL150-25- II 安装尺寸


泵型号	尺寸 mm			电动机		重量 kg
	H	H2	H3	型号	kW	
KQDL150-25x2-II	1829	321	145+121×(N-1)	YE ₂ 225S-4	37	868
KQDL150-25x3-II	2075	442		YE ₂ 250M-4	55	1092
KQDL150-25x4-II	2281	563		YE ₂ 280S-4	75	1307
KQDL150-25x5-II	2452	684		YE ₂ 280M-4	90	1486
KQDL150-25x6-II	2793	805		YE ₂ 315S-4	110	1938
KQDL150-25x7-II	3014	926		YE ₂ 315M-4	132	2110
KQDL150-25x8-II	3135	1074		YE ₂ 315L1-4	160	2245
KQDL150-25x9-II	3256	1168		YE ₂ 315L1-4	160	2320

注: N为中间吐出段级数

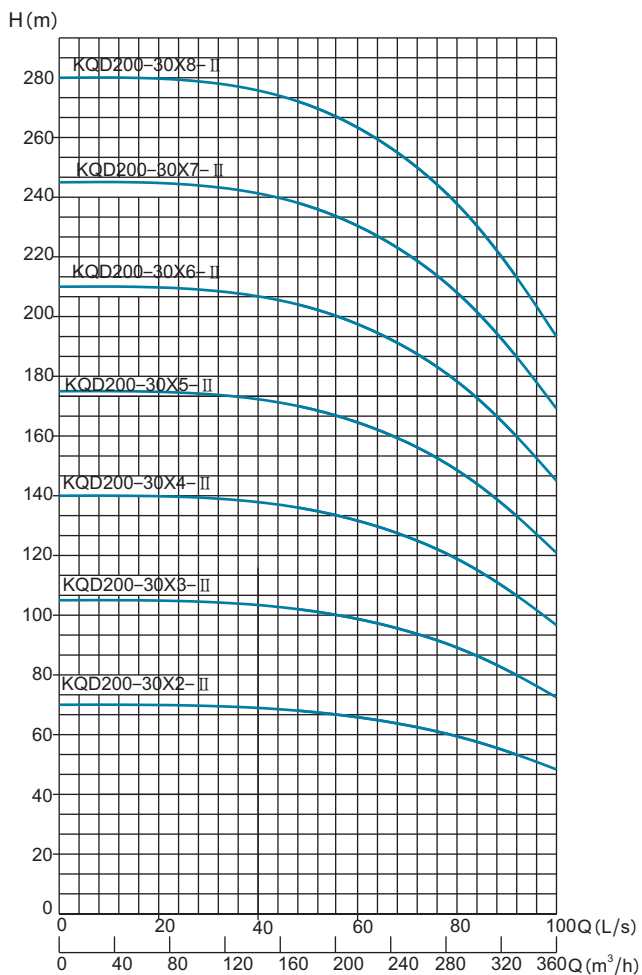
KQDW150-25- II 安装尺寸


泵型号	泵级数	尺寸 mm										电动机		重量 kg			
		L	L1	L3	L5	L6	L7	L8	L9	L10	H	H3	B1		B2	型号	kW
KQDW150-25-II	2	1874	1049	321	301	170	178	1022	1410	145+121×(N-1)	745	720	610	YE ₂ 225S-4	37	879	
	3	2105	1170	442	422	230	238	1127	1635			740		YE ₂ 250M-4	55	1076	
	4	2296	1291	563	543	290	278	1217	1825			775	675	YE ₂ 280S-4	75	1307	
	5	2467	1412	684	664	352	306	1302	2000			775		YE ₂ 280M-4	90	1488	
	6	2808	1533	805	785	401	356	1423	2220		780	1000	860	610	YE ₂ 315S-4	110	1928
	7	2999	1654	926	906	440	380	1500	2360			1000	860	610	YE ₂ 315M-4	132	2060
	8	3120	1775	1047	1027	470	350	1640	2490			YE ₂ 315L1-4			160	2221	
	9	3241	1896	1168	1148	590	350	1640	2610			YE ₂ 315L1-4			160	2296	

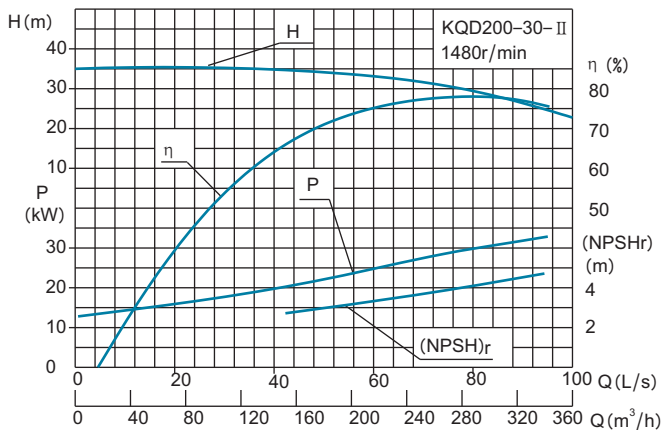
注: N为中间吐出段级数

KQDL200-30- II , KQDW200-30- II 技术数据

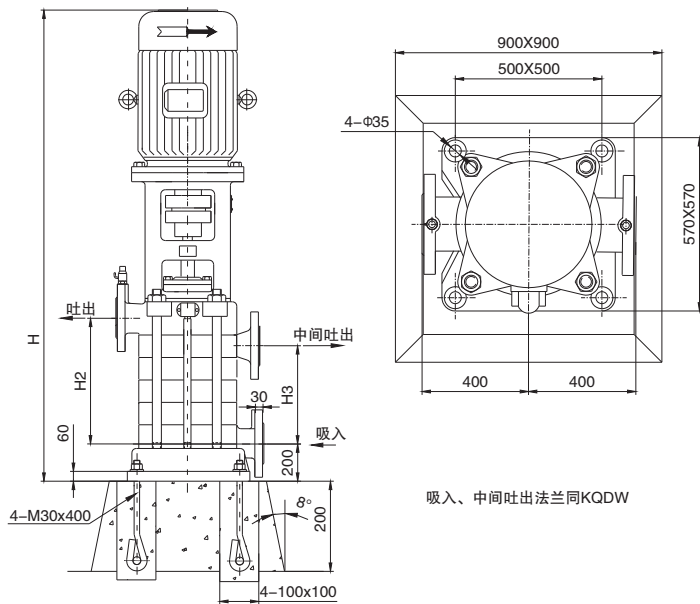
KQDL200-30 × n- II KQDW200-30 × n- II 性能曲线



单级性能曲线



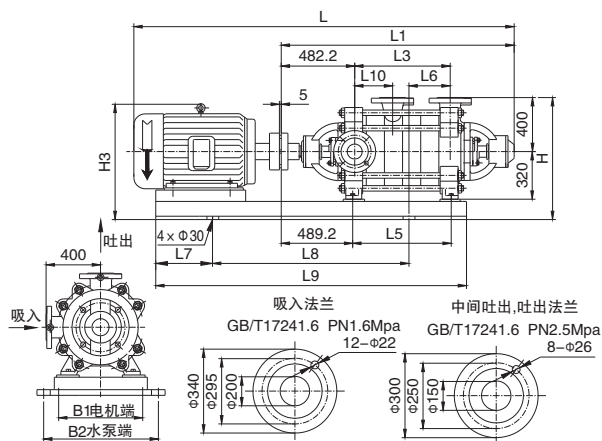
KQDL200-30×n- II , KQDW200-30×n- II									
型号 Type	级数 NO. of Stage (n)	流量 Capacity		扬程 Head (m)	转速 Speed n r/min	功率 Power(KW)		效率 Efficiency (%)	必需汽 蚀余量 (NPSH) _r (m)
		(m³/h)	(L/s)			轴功率 Shaft Power	配用功率 Motor Power		
KQDL- II KQDW- II	2	180	50.0	67.6	1480	46.7	75	71	3.0
		280	77.8	60.0		58.7		78	4.0
		324	90.0	55		63.0		77	4.5
	3	180	50.0	101.4	1480	70.0	110	71	3.0
		280	77.8	90.0		88.0		78	4.0
		324	90.0	82.5		94.5		77	4.5
	4	180	50.0	135.2	1480	93.3	132	71	3.0
		280	77.8	120.0		117.3		78	4.0
		324	90.0	110.0		126.1		77	4.5
	5	180	50.0	169.0	1480	116.7	160	71	3.0
		280	77.8	150.0		146.6		78	4.0
		324	90.0	137.5		157.6		77	4.5
	6	180	50.0	202.8	1480	140.0	200	71	3.0
		280	77.8	180.0		176.0		78	4.0
		324	90.0	165.0		189.1		77	4.5
	7	180	50.0	236.6	1480	163.4	250	71	3.0
		280	77.8	210.0		205.3		78	4.0
		324	90.0	192.5		220.6		77	4.5
	8	180	50.0	270.4	1480	186.7	280	71	3.0
		280	77.8	240.0		234.6		78	4.0
		324	90.0	220.0		252.1		77	4.5

KQDL200-30- II 安装尺寸


吸入、中间吐出法兰同KQDW

泵型号	尺寸 mm			电动机		重量 kg
	H	H2	H3	型号	kW	
KQDL200-30x2-II	2183.5	393	186+135×(N-1)	YE ₂ 280S-4	75	1437
KQDL200-30x3-II	2588.5	528		YE ₂ 315S-4	110	1923
KQDL200-30x4-II	2823.5	663		YE ₂ 315M-4	132	2199
KQDL200-30x5-II	2958.5	798		YE ₂ 315L1-4	160	2379
KQDL200-30x6-II	3093.5	933		YE ₂ 315L2-4	200	2744
KQDL200-30x7-II	3413.5	1068		YE ₂ 355M2-4	250	3361
KQDL200-30x8-II	3548.5	1203		YE ₂ 355L1-4	280	3661

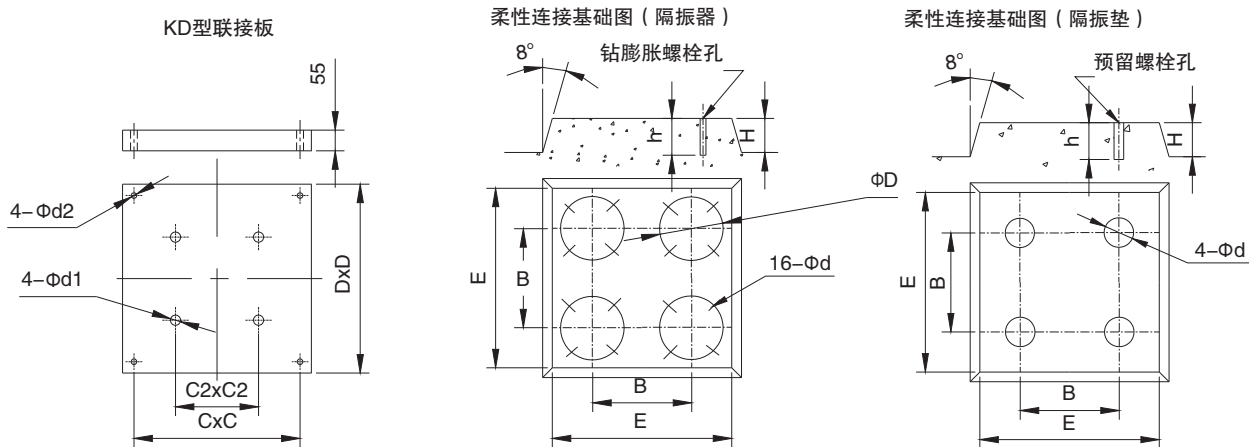
注：N为中间吐出段级数

KQDW200-30- II 安装尺寸


泵型号	泵级数	尺寸 mm											电动机		重量 kg		
		L	L1	L3	L5	L6	L7	L8	L9	L10	H	H3	B1	B2		型号	kW
KQDW200-30-II	2	2258	1253	379	335	207	280	1160	1680	172+135×(N-1)	895	855	690	690	YE ₂ 280S-4	75	1532
	3	2663	1388	514	470	262	315	1320	1930		895	1045	730	730	YE ₂ 315S-4	110	2029
	4	2868	1523	649	605		369	1453	2117		895	1045	730	730	YE ₂ 315M-4	132	2310
	5	3003	1658	784	740	397	397	1453	2280		895	1045	730	730	YE ₂ 315L1-4	160	2495
	6	3138	1793	919	875		397	1588	2415		895	1045	730	730	YE ₂ 315L2-4	200	2864
	7	3503	1928	1054	1010	527	385	1800	2745		935	1215	910	740	YE ₂ 355M2-4	250	3291
	8	3638	2063	1189	1145		385	1935	2880		935	1215	910	740	YE ₂ 355L1-4	280	3795

注：N为中间吐出段级数

第二代立式多级泵基础尺寸安装图

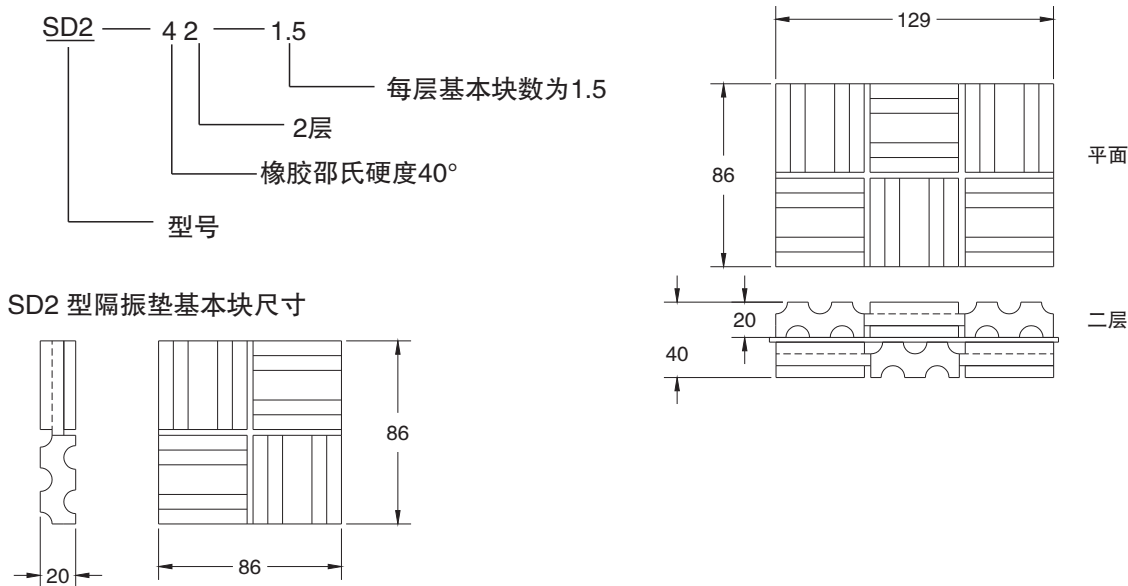


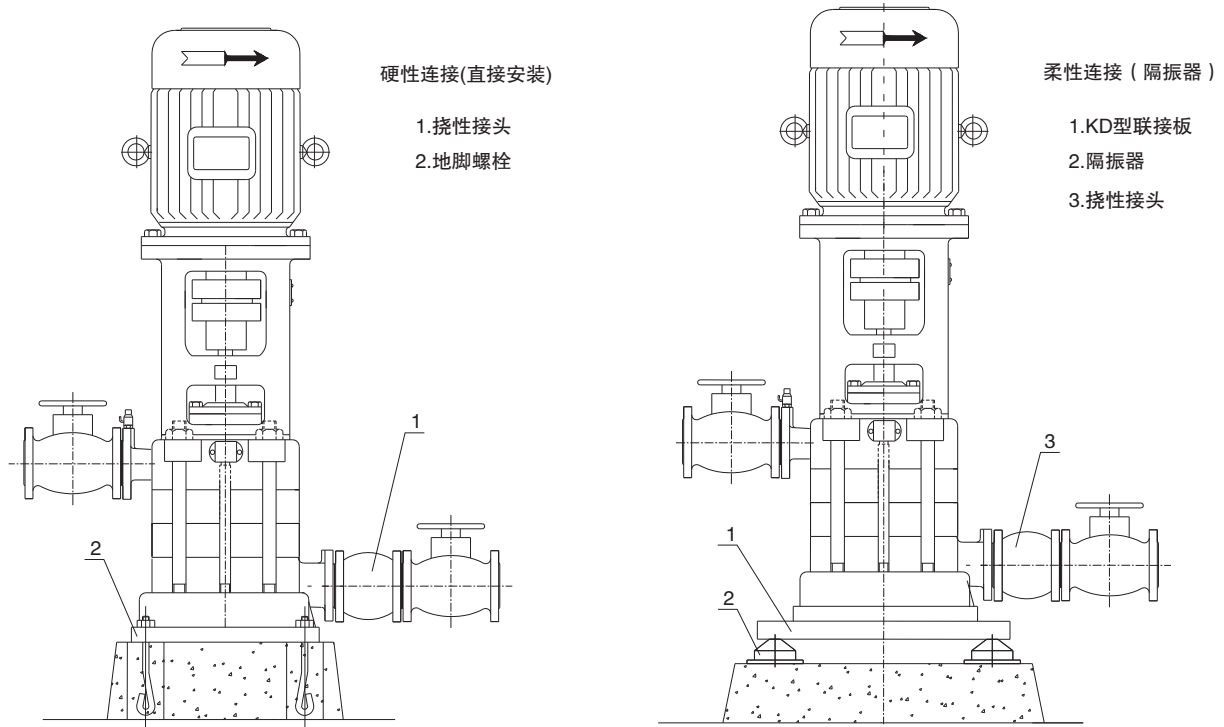
KD型联接板尺寸				柔性联接基础尺寸(隔振器)						柔性联接基础尺寸(隔振垫)						
型号	C2xC2	CxC	DxD	φd1	φd2	H	E	B	D	d	h	H	E	B	φd	h
KD-1-II	180x180	440x440	500x500	18	14/18	200	750	440	同隔振器 φD1	10	100	200	750	440	90	250
KD-1A-II	200x200	440x440	500x500	18	14/18	200	750	440		10	100	200	750	440	90	250
KD-1B-II	250x250	740x740	800x800	24	18/22	200	1100	740		14	100	200	1000	740	90	300
KD-1C-II	260x260	740x740	800x800	24	18/22	200	1100	740		14	100	200	1000	740	90	300
KD-2-II	300x300	740x740	800x800	28	18/22	200	1100	740		14	100	200	1000	740	90	300
KD-2A-II	330x330	940x940	1000x1000	28	18/22	200	1300	940		14	100	200	1200	940	90	400
KD-2B-II	370x370	940x940	1000x1000	35	18/22	200	1300	940		14	100	200	1200	940	90	400
KD-3-II	410x410	940x940	1000x1000	35	18/22	200	1300	940		14	100	200	1200	940	90	400
KD-3B-II	420x420	940x940	1000x1000	35	18/22	200	1300	940		14	100	200	1200	940	90	400
KD-3C-II	500x500	940x940	1000x1000	35	22	200	1300	940		14	100	200	1200	940	90	400

型号说明

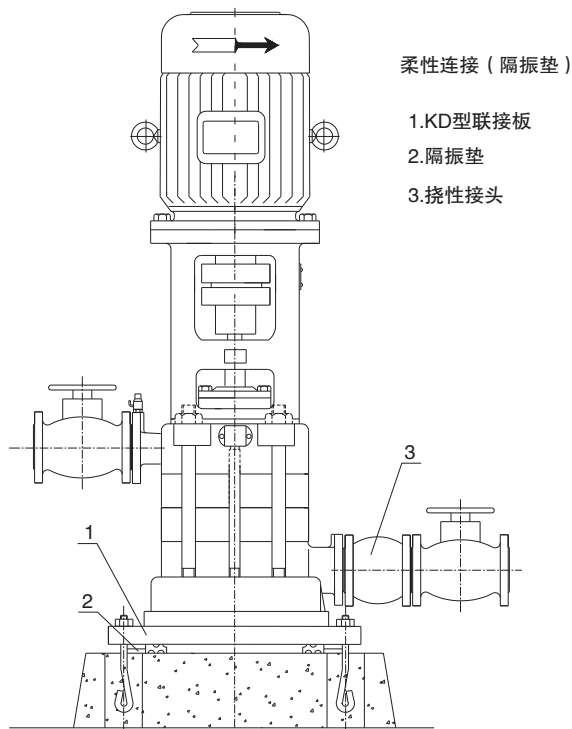
型号中的橡胶硬度为:4为40°、6为60°、8为80°。

示例

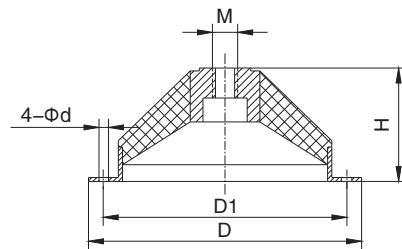


KQDL- II 立式多级泵安装图


JG型隔振器安装尺寸



JG型隔振器安装尺寸

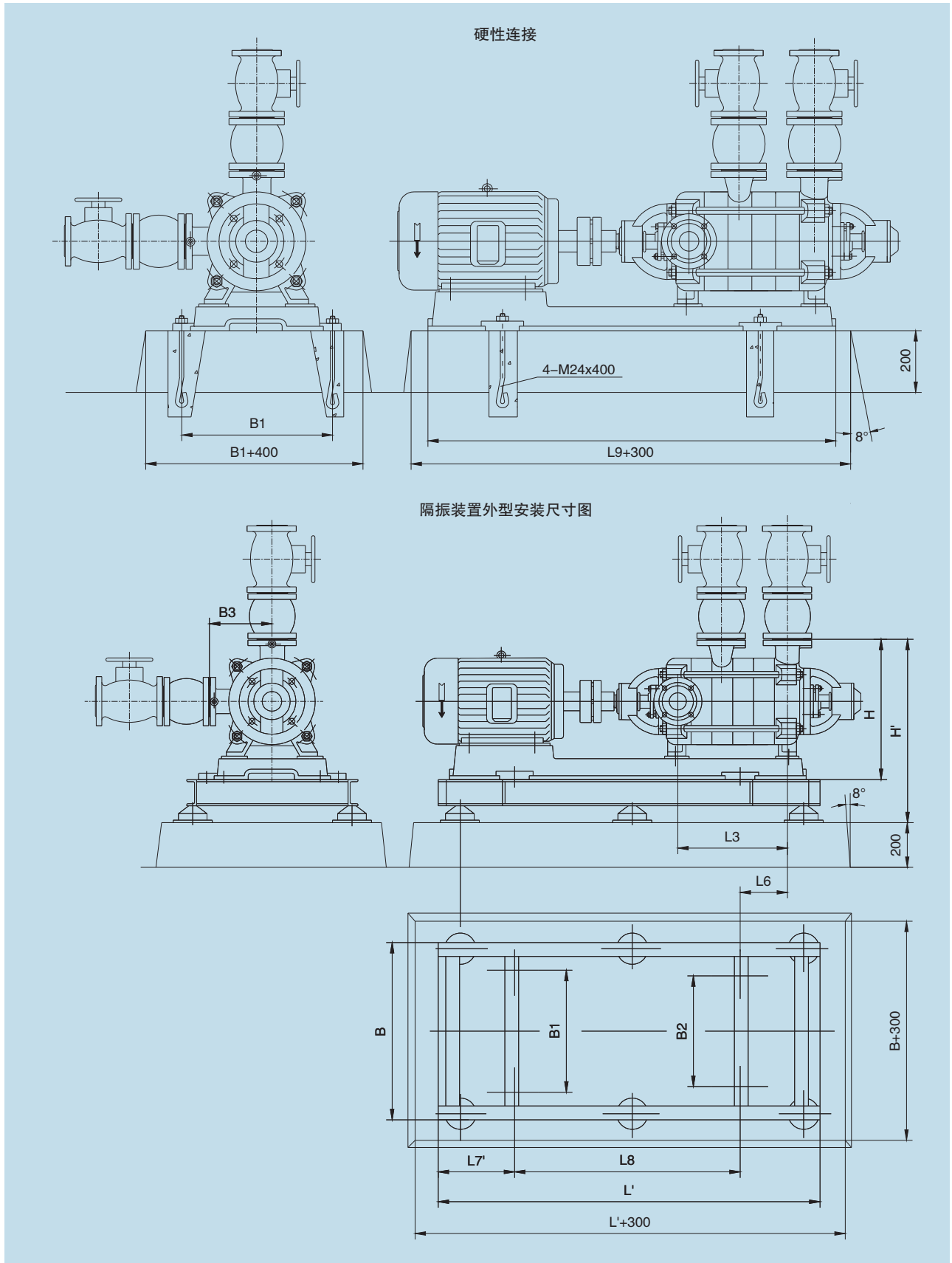


型号	M	D	D1	H	d
JG1-1 JG1-2	10	100	80	43	8.5
JG2-1 JG2-2	12	150	130	65	8.5
JG3-1 JG3-2	16	200	170	87	12.5
JG4-1 JG4-2	20	290	260	133	12.5

注：1. KQDL- II 立式多级泵出口不推荐使用挠性接头，如用户要求使用，挠性接头离泵出口法兰的距离应大于10倍的管路直径，且挠性接头之前的管路必需有固定支撑。
2. 管路的重量不允许加在泵上，以免使泵变形损坏，影响工作

型号	级数	KD 联接板	隔振器	隔振垫	型号	级数	KD联接板	隔振器	隔振垫
KQDL 40-25×n- II	2	KD-1A- II	JG2-2	SD2-41-1.5	KQDL80-20×n-II	2	KD-2A-II	JG3-2	SD2-63-1.5
	3					JG4-1			
	4								
	5								
	6								
	7								
	8								
	9								
	10		SD2-63-2						
2	KD-2B-II	JG3-2		SD2-63-1					
3			JG4-1	SD2-63-1.5					
4				SD2-63-2					
5									
6		SD2-63-2.5							
7									
8									
9		JG4-2		SD2-63-2.5					
10									
KQDL 50-10×n- II		2	KD-1B- II	JG3-2	SD2-63-1	KQDL150-20×n-II	2	KD-3-II	JG4-1
	3								
	4								
	5								
	6								
	7								
	8								
	9								
	10								
	KQDL50-15×n- II	2		KD-1- II	JG2-2		SD2-41-0.5		
3									
4									
5									
6									
7									
8									
9									
10									
KQDL65-16×n- II		2	KD-2- II		JG3-2	SD2-63-1	KQDL200-30×n-II	2	KD-3B-II
	3								
	4								
	5								
	6								
	7								
	8								
	9								
	10	JG4-1		SD2-63-1.5					
	3								
4									
5									
6									
7									
8									
9									
10									

KQDW-II 卧式多级泵安装图



隔振装置外型安装尺寸表

泵型号	泵级数	电动机		隔振台号	台座重量 kg	尺寸 mm										隔振器									
		型号	kW			L'	L3	L6	L7'	L8	H'	H	B	B1	B2	B3	型号	数量							
KQDW65-16- II	2	Y132S-4	5.5	G65DW16-2	51.8	1130	181	85	240	650	720	565	680	485	240	JG3-1	6								
	3	Y132M-4	7.5	G65DW16-3	53.8	1230	261	102	750																
	4	Y160M-4	11	G65DW16-4	57.2	1400	341	100	250	900															
	5	Y160L-4	15	G65DW16-5	59.6	1520	421	110	260	1000															
	6	Y160L-4	15	G65DW16-6	61.2	1600	501		1080																
	7	Y180M-4	18.5	G65DW16-7	63	1690	581	128	1130	280															
	8	Y180L-4	22	G65DW16-8	65.2	1800	661	131	1240																
	9	Y180L-4	22	G65DW16-9	66.8	1880	741		1320																
	10	Y200L-4	30	G65DW16-10	71.4	2010	821	135	290	1430								730	720	520	JG3-2				
	KQDW80-20- II	2	Y160M-4	11	G80DW20-2	55.8	1280	208	98	240								800	740	585	700	505	250	JG3-1	6
3		Y160L-4	15	G80DW20-3	58.6	1420	298	93	250	920															
4		Y180M-4	22	G80DW20-4	61	1540	388	123	280	980															
5		Y200L-4	30	G80DW20-5	64.8	1680	478	131	290	1100	750	720	525	250	JG3-2	6									
6		Y200L-4	30	G80DW20-6	66.6	1770	568	131	1190																
7		Y225S-4	37	G80DW20-7	71	1890	658	143	300	1290	800	590	760	565	250	JG4-1	6								
8		Y225M-4	45	G80DW20-8	73.2	2000	748	148	1400	810															
9		Y225M-4	45	G80DW20-9	75	2090	838		1490																
KQDW100X-20- II		2	Y160L-4	15	G100XDW20-2	59	1270	275	150	195	860	878	645	750	550	290	JG3-2	6							
	3	Y180L-4	22	G100XDW20-3	60	1420	385	205	235	915															
	4	Y200L-4	30	G100XDW20-4	61	1570	495	260	250	995															
	5	Y225S-4	37	G100XDW20-5	65	1710	605	315	240	1085															
	6	Y225M-4	45	G100XDW20-6	70	1850	715	370	260	1155															
	7	Y250M-4	55	G100XDW20-7	75	2025	825	425	285	1250	888								655	840	615	615	290	JG4-1	6
	8	Y250M-4	55	G100XDW20-8	78	2135	935	480	285	1305															
	9	Y280S-4	75	G100XDW20-9	80	2310	1045	535	320	1390	918								685	900	675	550	290	JG4-1	6
	10	Y280S-4	75	G100XDW20-10	85	2420	1155	590	320	1445															
	KQDW100-20- II	2	Y180M-4	18.5	G100DW20-2	61.5	1440	275	150	300	860								800	640	750	550	290	JG3-2	6
3		Y200L-4	30	G100DW20-3	64.3	1580	385	205	310	940															
4		Y225S-4	37	G100DW20-4	67	1715	495	260	300	1030	840	650	820	615	290	JG4-1	6								
5		Y225M-4	45	G100DW20-5	69.7	1850	605	315	310	1100															
6		Y250M-4	55	G100DW20-6	76.8	2030	715	370	340	1195	850	680	840	675	550	290	JG4-1	6							
7		Y280S-4	75	G100DW20-7	81.4	2210	825	425	380	1280															
8		Y280S-4	75	G100DW20-8	83.6	2320	935	480	1335																
9		Y280M-4	90	G100DW20-9	86.6	2470	1045	535	400	1415															
KQDW150-20- II		2	Y200L-4	30	G150DW-20-2	65	1430	320	164	246	940	958	725	750	550	340	JG4-1	6							
	3	Y225S-4	37	G150DW-20-3	68	1600	455	234	240	1045															
	4	Y225M-4	45	G150DW-20-4	74	1755	590	299	250	1125	953	815	550	615	340	JG4-1	6								
	5	Y250M-4	55	G150DW-20-5	78	1965	725	369	280	1235															
	6	Y280S-4	75	G150DW-20-6	92	2168	860	437	320	1330	968	735	875	675	340	JG4-2	6								
	7	Y280S-4	75	G150DW-20-7	100	2403	995	504	320	1398															
	8	Y280M-4	90	G150DW-20-8	106	2490	1130	574	345	1490															
	KQDW150-25- II	2	Y225S-4	37	G150DW-25-2	68.1	1620	321	170	290	1022	950	745	810	610	350	JG4-1	6							
3		Y250M-4	55	G150DW-25-3	72.5	1840	442	230	340	1127															
4		Y280S-4	75	G150DW-25-4	79.8	2030	563	290	380	1217	880			675	350				JG4-1	6					
5		Y280M-4	90	G150DW-25-5	83	2190	684	352	400	1302															
6		Y315S-4	110	G150DW-25-6	95.8	2380	805	401	420	1423	945			780	1060				860	610	JG4-2				
KQDW 200-30- II		2	Y280S-4	75	G200DW-30-2	80	1780	379	207	290	1160			1128	895				830	690	400	JG4-2	6		
	3	Y315S-4	110	G200DW-30-3	85	2030	514	262	345	1320	730														

有凯泉的地方就有水！



地址：上海市嘉定区曹安公路4255号
集团呼叫中心：400-002-6600
<http://www.kaiquan.com.cn>